

SAROMA 2012

まちのしごと



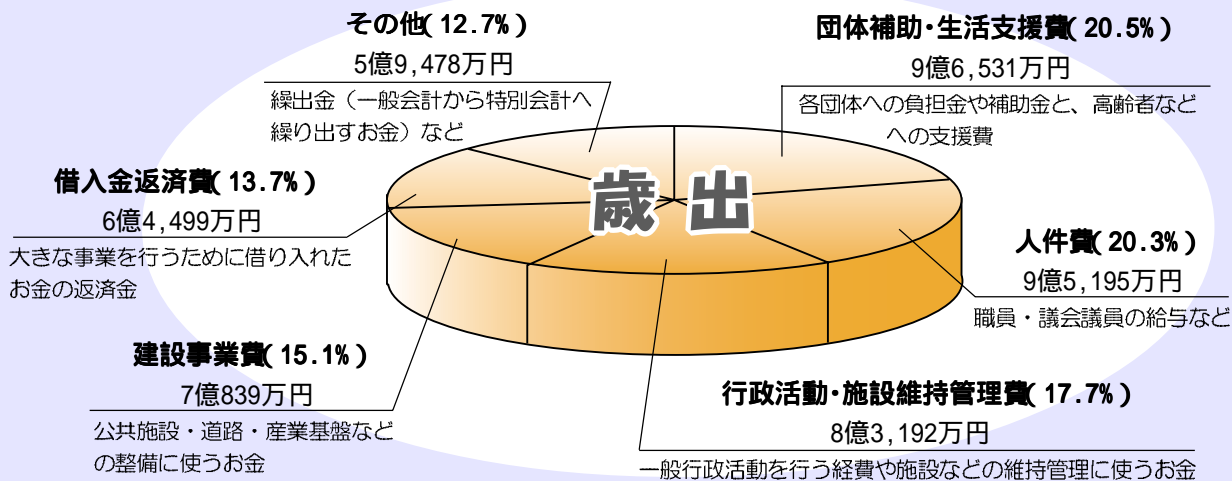
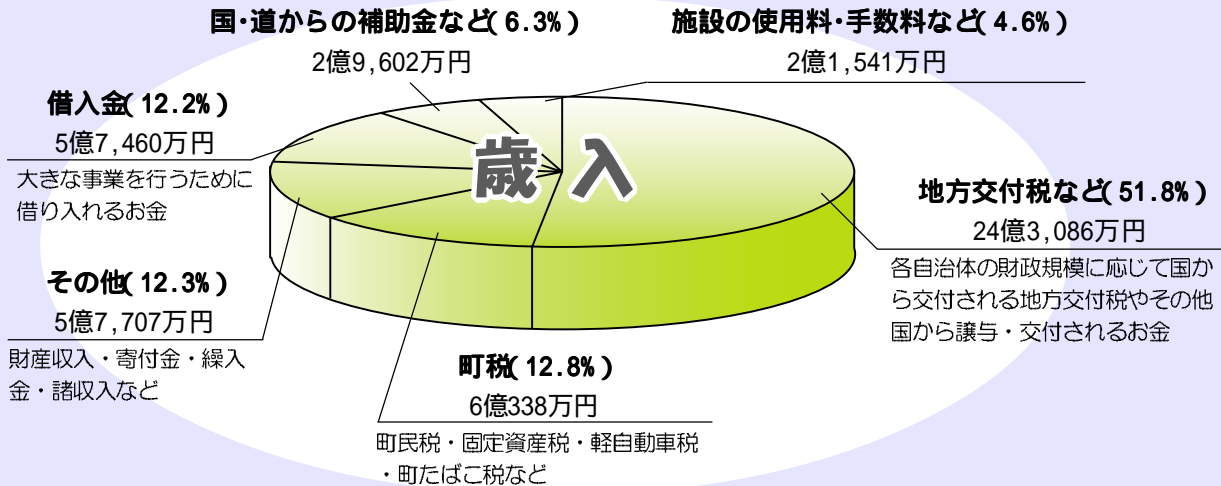
車輛の更新をした移動図書館車「あおぞら号」

平成24年度予算総額 68億8,407万円

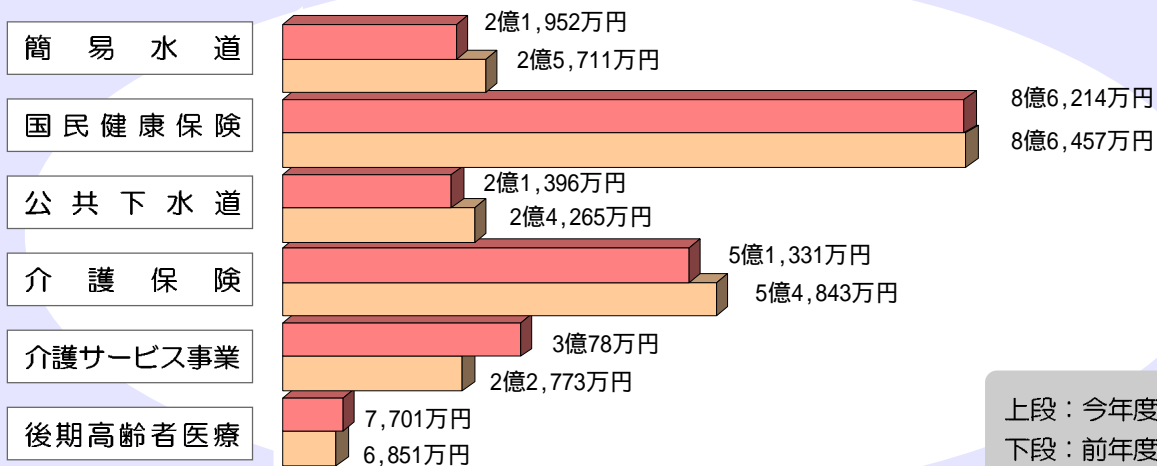
一般会計予算額は、昨年度より6億3,781万円減少し、46億9,734万円（対前年比12.0%減）となります。減少の主な要因は、農協が行ったTMRセンター及び麦乾燥調製貯蔵施設の建設に対する補助金の減少や、若佐第1団地の整備事業の終了などが挙げられます。

また、6つの特別会計予算総額は、昨年度より2,228万円減少し、21億8,672万円（対前年比1.0%の減）となります。

一般会計予算内訳 46億9,734万円



特別会計予算総額 21億8,672万円



※事業については、主なものを抜粋し掲載しています。
 ※◎印の事業名と金額は、●印の事業金額の内数です。

まちづくり ～心豊かで快適な暮らしを支えるまちをめざして～

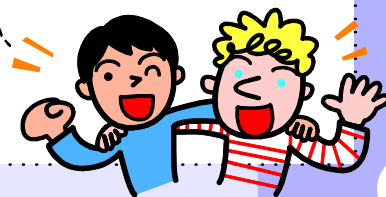
町民参加のまちづくり

- 文化・芸術活動、地域間交流や人材育成など、まちづくりの振興を図る取組みを行う団体や個人に対し、事業費の助成を行います（子ども達のヨロン島研修他）。 ……1,682千円
- 広報発行に係る経費です。 ……4,196千円
- 地域活動を促進するため、各自治会や集会施設の運営費と施設整備費を助成します。また、地域内にある防犯灯の修理代や電気代を負担します。 ……14,571千円
- コミュニティセンター施設の維持管理を行います。また、経年劣化が著しい若佐コミュニティセンターの外壁、屋根の塗装工事及び施設利用者の利便性の向上を図るための施設内部の改修工事を行います。 ……33,889千円

◎若佐コミュニティセンター改修工事：19,551千円【新規】

広域交流

- 管内の空港、国道などを整備促進するための広域期成会に対する負担金のほか、東京サロマ会等とのふるさと交流を推進します。 ……1,059千円
- 姉妹都市であるアラスカ州パーマ市との交流を推進します。 ……875千円



情報網の充実

- リニューアルされたホームページにより町の概要や観光・イベント情報、お知らせなどを発信し、住民への周知や佐呂間町のPRを図ります。 ……2,085千円

行財政改革

- 行政情報システムの管理、運用に係る経費です。また、現在紙媒体で管理されている戸籍簿の電算化を行い、住民サービスの向上を図ります。 ……65,436千円

◎北海道自治体情報システム協議会負担金（戸籍電算化事業）：28,500千円【新規】

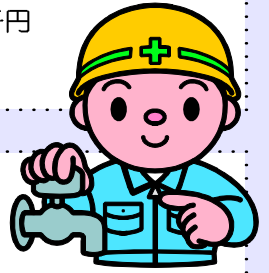
生活環境

- 家庭から排出されるごみの収集や処理を行います。 ……57,377千円
 ◎一般廃棄物処理業務委託料：18,299千円 ◎遠軽町ごみ焼却施設維持管理費負担金：28,395千円
- 産業廃棄物の処理や処理施設の維持管理を行います。 ……4,192千円
- リサイクル資源の収集運搬や分別作業を行い、ごみの減量化を図ります。 ……22,395千円
 ◎リサイクル資源分別収集運搬業務委託料：18,679千円
- 家庭から汲み取りしたし尿を遠軽町の施設へ運搬して処理します。また、湧別町の施設維持管理費・改修費の負担を行います。 ……23,268千円
- 再生可能なエネルギーを活用するため、住宅用太陽光発電システムを設置される方に費用の一部を助成します。 ……2,433千円
 ◎住宅用太陽光発電システム導入促進事業：2,000千円
- 墓地や火葬場の維持管理を行います。 ……4,597千円
- 公営住宅の維持管理を行い、入居されている方々の生活環境の維持に努めます。 ……11,186千円
 ◎公営住宅等長寿命化計画策定業務：3,073千円【新規】
- 旧若佐第1団地2棟8戸の解体撤去工事を行います。 ……4,358千円



水 道

- 簡易水道施設の維持管理により安全な飲用水の提供に努めます。 ……219,518千円
 - ◎佐呂間簡易水道区域拡張事業：7,718千円
 - ◎量水器検漏改良工事：13,325千円
 - ◎知来給水区テレメーター更新工事：9,293千円【新規】



下水道・し尿処理

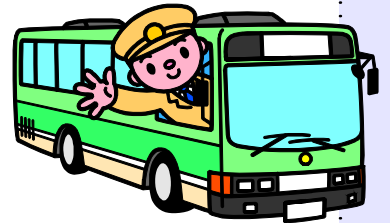
- 生活環境の改善や自然環境の保全を目的とし、下水道や漁業集落排水整備地区以外の地区において合併処理浄化槽を設置する家庭に助成を行います。 ……8,063千円
- 下水道管理センターや漁業集落排水終末処理場などの維持管理や汚水処理を行います。 ……213,958千円
 - ◎特定環境保全公共下水道整備事業：8,569千円

安全な生活

- 交通安全対策を図ることにより事故を未然に防止します。 ……2,608千円
- 河川の維持補修と管理を行い、洪水対策に努めます。 ……8,011千円

交通網の整備

- ふれあいバスの運行や関係施設の維持管理を行います。 ……74,393千円
- 町道の維持管理を行い、安全で快適な通行に努めます。 ……81,370千円
 - ◎富士湖岸道路改良舗装工事：4,600千円【新規】
 - ◎知来10線道路路面補修工事：2,400千円【新規】
 - ◎富士1号道路落石防止整備工事：1,800千円【新規】
- 道路の凍上などにより車道の傷みが激しく、通行に支障が出ている道路の全面改良舗装を行います。
 - ◎佐呂間8線道路改良舗装工事：28,000千円
 - ◎佐呂間新興道路改良舗装工事：40,000千円
 - ◎佐呂間西町道路改良舗装工事：36,000千円
 - ◎北6線道路改良舗装工事：35,000千円
- 道路の凍上が激しく、路面排水の悪い道路の路盤の改良と舗装を行うため、調査設計を行います。
 - ◎佐呂間西富岡地道路測量調査委託料：3,800千円【新規】
 - ◎佐呂間幸町道路測量調査委託料：1,300千円【新規】
 - ◎佐呂間宮前北道路測量調査委託料：1,600千円【新規】
 - ◎佐呂間宮前南2号道路測量調査委託料：1,500千円【新規】
- 購入後17年が経過した除雪トラックの更新を行い、冬期間の安全な通行の確保に努めます。 ……47,603千円

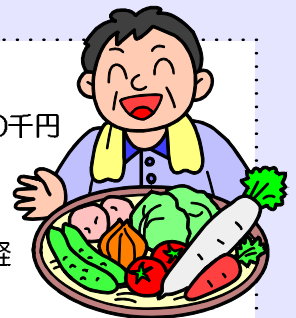


3

産業振興 ~豊かな自然と人が共存する産業をめざして~

農 業

- 農地の移動幹旋や農業者年金への加入促進を図ります。 ……5,420千円
- 鹿による食害を防止する電牧設備を設置した農家の方へ助成します。 ……1,000千円
- 新規就農者経営安定化と育成支援体制の充実を図ります。 ……5,915千円
 - ◎新規就農者奨励補助金：5,680千円
- 農業経営資金の借入に係る負担軽減のため、必要な利子補給を行うことにより、農業経営の安定化を図ります。 ……6,855千円
- 公共牧野に酪農家が飼養する乳用育成牛の預託を受けることにより、生産コストの低減と管理労力の軽減、足腰の強い健康な育成牛の生産、規模拡大に伴う粗飼料の確保など、生産性の効率化を図ります。 ……29,855千円



- 農業労働の環境改善を図るため、佐呂間町酪農ヘルパー利用組合の事業運営費を助成します。 ……3,000千円
- 畜産環境整備リース事業により整備した施設に対し、本人償還分の一部を助成します。 ……3,002千円
- 農地基盤整備として土地改良（暗渠排水等）を行い、農業生産性の向上を図ります。旧北富地区の営農用水施設老朽化により施設整備を実施、飲用水等の安定供給を図ります。 ……117,980千円
◎中山間地域総合整備事業：114,650千円 ◎草地整備事業：3,023千円
- 農業用排水路の維持管理経費です。 ……1,779千円

林 業

- 有害鳥獣による農林業被害と人的被害を未然に防止し、町民の暮らしと安全を守るために駆除を実施します。 ……7,189千円
- 佐呂間町森林整備計画に基づく民有林事業推進のため、民有林人工造林推進事業及び野そ駆除事業に対しての助成を行い、森林整備を促進します。 ……7,572千円
◎民有林人工造林推進事業費補助金：4,330千円
- 林業関係団体運営費の負担と森林組合事業の運営資金利子に対し助成を行い、体制の強化を図ります。 ……1,806千円
- 健全な森林の育成を目指すため、町有林の計画的な整備を行います。 ……24,027千円
◎町有林素材生産事業：6,601千円 ◎町有林保育事業：10,406千円 ◎造林事業：2,606千円

水 産 業

- サロマ湖内への流氷流入を防止するアイスブームの取り付け等にかかる経費の一部を助成します。また、各種団体との広域連携や情報共有を図ります。 ……1,958千円
- 富士漁港・若里漁港・浜佐呂間漁港の施設整備費用に対する負担を行い、漁業活動の効率化と安全性の向上を図ります。 ……12,400千円

商 工 業

- 商工業者の振興と安定を図るため、商工会が行う振興対策や後継者の方々が行う各種活動に対し支援を行います。 ……32,856千円

◎商工会運営費補助金：9,664千円

◎トーヨータイヤ販売促進事業補助金：2,442千円

◎プレミアム付全町共通商品券発行事業費補助金：20,600千円

- 町内中小企業の事業運営の円滑化を図るため、事業資金融資制度を創設し、借入利子等に対し助成を行います。 ……2,354千円

- 町民健康菜園の管理や広域組織加入による商工業支援、消費者トラブルを防止するための情報提供、非正規労働者や中高年齢者等の失業者支援、持ち家住宅の促進と町内建設産業の振興を図るため、住宅の新築や改修費用の一部を助成します。 ……20,982千円

◎緊急雇用創出事業：6,648千円

◎住宅建設促進事業：13,200千円



観 光

- 観光パンフレット等によるサロマ湖観光の宣伝を行い、観光客の増加をめざします。また、観光物産協会の運営費を助成し、観光客の受入体制の整備や各種PR事業を行います。 ……8,214千円
- サロマ湖や幌岩山周辺の観光関連施設の維持管理を行います。 ……7,423千円
- 道の駅と周辺施設の管理運営を委託し、民間主導による観光・物産の展開を図ります。また、道の駅連絡会に加入することにより、各地の道の駅との情報交換やスタンプラリー事業へ参加します。 ……9,952千円
- シンデレラ夢まつりへの支援を行い、町の活性化と観光振興を図ります。 ……2,006千円

社会福祉 ~ふれあいとやすらぎのある社会をめざして~

地域福祉

- 各福祉団体の運営費や活動費の助成を行い、福祉の向上を図ります。 ……23,615千円
◎民生委員協議会運営費補助金：3,000千円 ◎社会福祉協議会運営費補助金：20,325千円

高齢者福祉

- 社会福祉協議会等が実施している高齢者に対する生活支援・訪問介護事業などに対し助成を行います。また、高齢者の日常生活における支援を行います。 ……17,968千円
◎ホームヘルプサービス事業運営費補助金：3,260千円 ◎外出支援サービス委託料：5,591千円
◎高齢者緊急通報事業委託料：2,173千円
- 特別な事情により居宅での生活が困難な方が、養護老人ホームに入所する費用を負担します。 ……4,995千円
- 老人クラブ連合会への助成や在宅介護支援センターで使用している車両の維持管理を行います。 ……1,353千円
◎老人クラブ連合会運営費補助金：1,223千円
- 老人福祉センターを社会福祉協議会に委託して運営します。 ……11,575千円
- 屋内ゲートボール場を社会福祉協議会に委託して運営します。 ……2,411千円
- 在宅介護支援センターをサロマ福祉会に委託して運営します。 ……6,998千円
- 介護保険は、すべての被保険者が納める保険料と国・道・町からの公費を財源にしています。被保険者の方ができるだけ介護や支援が必要とならないように予防するサービスや、介護や支援が必要となった被保険者には介護サービスを提供することで、被保険者自身とその家庭を支援します。また、地域包括支援センターでは、高齢者の皆さんが安心して生活するための相談や支援を行います。 ……513,306千円
◎居宅介護サービス給付費：241,908千円 ◎施設介護サービス給付費：197,652千円
◎居宅介護サービス計画給付費：15,569千円 ◎特定入所者介護サービス給付費：22,820千円
- 特別養護老人ホーム（施設介護）やショートステイ（短期入所生活介護・介護予防短期入所生活介護）のサービスを提供します。また、施設内の老朽化した機械設備や配管の改修工事を行い、利用者が快適にご利用いただけるよう努めます。 ……300,784千円
◎特別養護老人ホーム機械設備改修工事：68,786千円【新規】



障がい者福祉

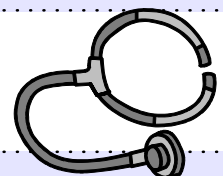
- 難病や腎機能障がい者の方が、通院などに必要な費用を支援します。 ……4,326千円
- 身体障がい者施設、知的障がい者施設と居宅サービスを利用される方の費用や補装具購入にかかる費用を支援します。 ……121,888千円
◎障がい者自立支援費：118,232千円

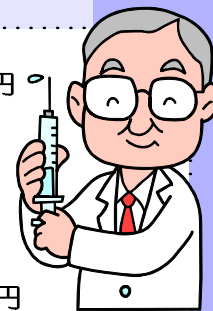
児童福祉

- 中学3年生までの子どもがいる世帯に対し、国が定める手当てを支給します。 ……87,011千円
- 佐呂間、若佐、浜佐呂間各保育所を運営します。 ……41,987千円
◎浜佐呂間保育所屋根等塗装工事：3,108千円【新規】
- 乳幼児教育の拠点である子育て支援センターを運営します。 ……2,064千円

保健医療

- 重度の障がいを負った方々の医療費の一部を助成します。 ……14,643千円
- ひとり親世帯の医療費の一部を助成します。 ……6,367千円





- 中学3年生までの子どもにかかる医療費を助成します（制度拡充）。 ……20,088千円
- 佐呂間厚生クリニックの一般診療の充実のため、運営の支援を行います。 ……91,700千円
- 遠軽地区3町の第二次救急医療体制（患者の転送など）にかかる運営費の本町負担分です。 ……4,149千円

◎病院群輪番制病院運営事業補助金：3,038千円

- 3歳までの乳幼児健診や発達支援、妊婦健診に対する助成を行います。 ……7,381千円
- 定期予防接種の実施やインフルエンザ、おたふくかぜ、水痘、肺炎球菌、インフルエンザ菌b型（ヒブ）、小児用肺炎球菌、子宮頸がんなどの任意予防接種費用の全額又は一部助成を行います。 ……15,073千円
- 健康診査やがん検診への負担を行います。 ……12,553千円
- 若佐歯科診療所の運営を委託します。 ……48,000千円

- 国民健康保険は、国・道・町からの公費や被保険者の納める国保税を財源として運営しています。病気やケガの時に安心して病院にかかれるよう、医療費の一部の給付や、高齢者医療に対する支援金や介護保険事業への納付金の拠出などを行います。 ……862,141千円

◎一般の入院や入院外の医療費の一部を国民健康保険から医療機関などに支払います。：501,873千円

◎医療費が高額になる方の自己負担を軽減します。：53,572千円

◎出産一人に対して42万円を一時金として給付します。：6,300千円

◎40歳から64歳までの介護給付費の一部を国民健康保険から給付します。：56,878千円

◎後期高齢者制度に対する支援を行います。：110,839千円

◎40歳以上75歳未満の方を対象にした特定健康診査を行います。：4,759千円

- 後期高齢者医療制度は、高齢者の方の医療をみんなで支えあう健康保険制度で、広域連合への負担などを行います。 ……77,017千円



教育文化 ~こころを育む魅力ある教育をめざして~

学 校

- 小中学校と周辺施設の環境整備や維持管理を行います。 ……16,696千円
 - ◎教育施設管理等業務委託料：13,027千円
- 小学校の適正な管理経営により、児童の活発な活動のための環境整備を行います。 ……36,246千円
 - ◎小学校児童生徒用机・椅子購入事業：6,016千円
 - ◎若佐小学校倉庫等解体撤去工事：2,300千円【新規】
- 中学校の適正な管理経営により、生徒の活発な活動のための環境整備を行います。 ……28,269千円
 - ◎佐呂間中学校屋上防水改修工事：14,606千円【新規】
- 学校給食センターの管理運営を適正に行い、安全安心な給食の提供に努めます。 ……61,645千円
 - ◎調理配送業務委託料：17,412千円

人 づ く り

- 様々な年齢層に対応した各種社会教育事業を展開し、町民の方々の学習活動を支援します。 ……4,327千円
- 社会体育事業を実施し、スポーツの普及に努めます。 ……3,216千円
 - ◎サロマ湖100kmウルトラマラソン負担金：3,000千円
- 各種社会体育事業にかかる経費の負担や各社会体育団体に対する支援を行います。また、町内スポーツ団体や個人の全道・全国大会への参加に対し助成を行います。 ……3,300千円



学 習 支 援

- 町民センターや町体育館、武道館温水プールなどの社会教育施設の環境整備や維持管理を行います。
……………33,299千円
◎教育施設管理等業務委託料：28,188千円
- 町民の文化活動等の中核施設である町民センターの維持管理を行います。また、施設利用者の利便性の向上を図るため、集会室前にトイレの新設工事を行います。 ……………28,173千円
◎町民センター改修工事：21,536千円【新規】
- パークゴルフ場や総合グラウンドなどの屋外体育施設を安全に利用できるよう管理運営します。
……………10,857千円
◎パークゴルフ場等芝生整備工事：3,843千円
- 体育館を安全に利用できるよう維持管理します。 ……………114,460千円
◎町体育館改修事業：109,589千円【新規】
- スキー場のリフトやゲレンデ整備と管理棟の維持管理に努めます。 ……………7,292千円
◎町営スキー場リフト折返滑車軸ベアリング等交換工事：4,127千円【新規】
- 図書館を便利で快適に利用できるよう施設の維持管理を行います。 ……………12,524千円
◎図書館情報システム更新事業：8,000千円【新規】
- 図書の購入をはじめ、各種図書館事業を行います。 ……………5,958千円
- スイミングスクールや施設での健康運動教室等を開催し、町民の方々の健康維持・増進と体力の向上を図るための事業を行います。また、武道館・温水プールの維持管理を行い、快適かつ安全に利用できるようにします。 ……23,831千円
◎温水プールブラインド取替工事：2,027千円【新規】



文 化

- 各種社会教育事業に係る経費負担や各社会教育団体に対する支援を行います。 ……………5,909千円
◎芸術文化事業企画委員会運営費補助金：2,295千円

7

● 国・道が行う事業 ●

◎国（網走開発建設部）が行う事業

- 一般国道238号佐呂間大橋耐震補強工事～佐呂間大橋の耐震補強
- 第4種サロマ湖漁港整備事業～第1湖口の調査及び第2湖口の調査・整備

◎道（網走建設管理部）が行う事業

- 道道計呂地若佐線の整備～若佐地区の整備
- 佐呂間別川の河川改修工事～市街地区、仁倉地区の改修
- 8線の沢川砂防工事～知来地区の整備
- 小野の沢川の河川改修工事～仁倉地区の整備
- 漁港整備事業～富武士・若里・浜佐呂間漁港の基盤整備及びサロマ湖漁港のアイスブーム機能保全

SAROMA2012まちのしごと

発行 佐呂間町

北海道常呂郡佐呂間町字永代町3番地の1

<http://www.town.saroma.hokkaido.jp/>

編集 佐呂間町役場 企画財政課 計画係

TEL 2-1214 / FAX 2-3368

e-mail:kikaku@town.saroma.hokkaido.jp