

# 第7 教育文化

## 1 小 中 学 校

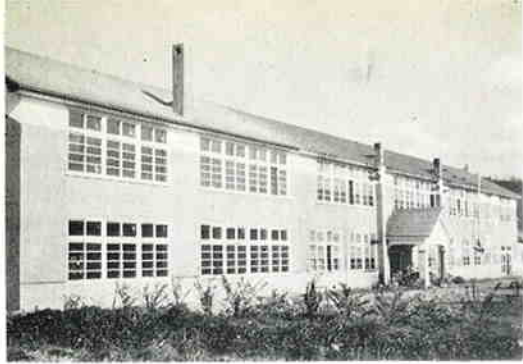
(昭和35年5月1日現在)

学 校 名	小 学 校			中 学 校			校舎延面積	創 立 年 月
	学級数	教員数	児童数	学級数	教員数	生徒数		
佐呂間小学校	16	19	688				2,714 <sup>m<sup>2</sup></sup>	明治40. 6. 15
佐呂間中学校				7	11	338	1,792	昭和22. 5. 1
知来小中学校	6	8	198	3	5	93	小 721 中 578	明治41. 1. 31 昭和22. 4. 1
仁倉小中学校	4	5	169	3	5	80	小 671 中 486	明治36. 9. 27 昭和22. 4. 1
浜佐呂間小中学校	6	8	272	4	7	123	小 1,140 中 562	大正 2. 4. 15 昭和23. 4. 1
幌岩小中学校	2	3	75	1	2	36	小 400 中 192	明治42. 4. 10 昭和27. 4. 1
浪速小学校	2	2	31				235	昭和22. 2. 20
富武士小中学校	6	8	191	3	5	92	小 721 中 492	大正 4. 4. 1 昭和22. 5. 1
若里小中学校	6	8	201	3	5	81	小 757 中 605	明治43. 7. 22 昭和22. 5. 1
若佐小学校	12	15	509				2,393	明治40. 6. 1
若佐中学校				9	13	384	2,185	昭和22. 5. 1
栄小学校	9	11	336				1,901	明治43. 11. 1
栃木小学校	2	3	80				764	大正 2. 6. 1
計	71	90	2,750	33	53	1,227		

注 校舎面積は昭和35年度建築中のものを含む

## 2 高 等 学 校

学 校 名	学級数	教員数	生徒数	校舎延面積	創 立 年 月 日
佐呂間高等学校	8	16	213	1,160m <sup>2</sup>	昭和23年10月29日



佐呂間高等学校



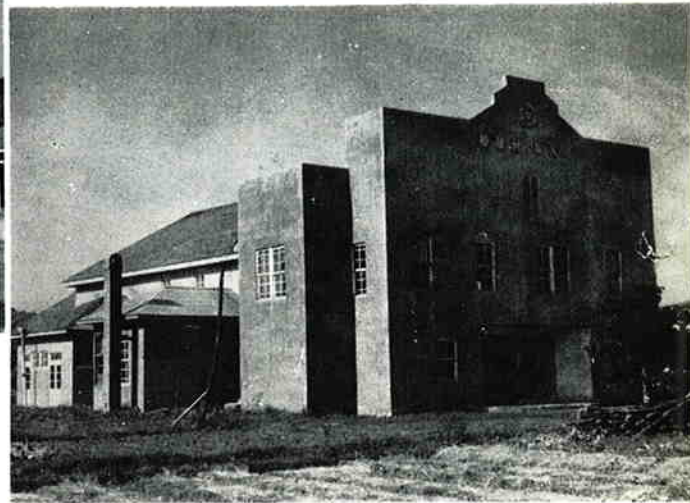
佐呂間中学校

### 3 文化団体

種 別	文化団体	婦人団体	青年団体	体育団体	P T A
団 体 数	7	41	18	1	14
団 員 数	140	1,350	455	1,183	3,049



佐呂間公民館



若佐公民館

4 公 民 館

名 称	所 在	建物坪数	利用回数	設置年月日
佐呂間公民館	佐呂間町字永代町	587m <sup>2</sup>	215	昭和34年11月1日
若佐公民館	佐呂間町字若佐	591	124	// 26年12月20日
朝日公民館	佐呂間町字朝日	167	131	// 28年8月1日
知来公民館	佐呂間町字知来	248	263	// 25年11月6日
仁倉公民館	佐呂間町字仁倉	413	160	// 24年11月11日
共立青年研修所	佐呂間町字共立	159	136	// 33年10月15日
東公民館	佐呂間町字東	139	13	// 35年11月6日
栄公民館	佐呂間町字栄	261	4	// 35年12月6日

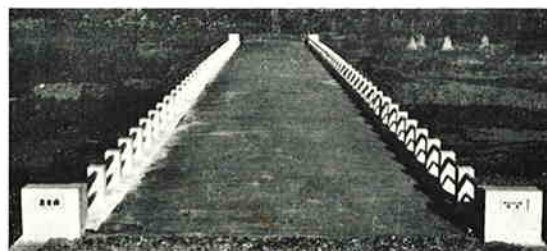
# 第 8 交 通 通 信

## 1 道 路 橋 梁

種 別	道 路	平均巾員	橋 梁	
			橋 数	延 長
国 費 道	22,700m	12.0m	7	104m
道 費 道	50,000	8.0	24	562
町 道	301,419	6.0	167	1,558
計	374,119		198	2,224



道路開さく



花 月 橋

## 2 鉄 道 (鴻網線)

駅 名	旅 客		貨 物			
	乗車人員	降車人員	発 送		到 着	
			大 口	小 荷 物	大 口	小 荷 物
佐 呂 間	179,896	175,031	30,088t	8,132個	21,120t	23,876個
床 丹	22,798	20,296	2,297	2,294	311	316
知 来	29,210	27,688	3,787	167	1,099	938
仁 倉	31,198	28,810	12,533	178	1,778	1,802
下 佐 呂 間	58,797	54,084	7,660	8,307	2,240	6,490

### 3 バ ス

路 線 名	経 営 体	運 行 回 数	距 離	一ヶ年乗車人員
佐呂間～留辺蘂～北見線	北見バスKK	5 往 復	片道 56 km	163,579人
佐呂間 ～ 遠軽線	〃	4 〃	34	154,918
佐呂間 ～ 富武士線	〃	3 〃	11.5	34,578

### 4 通 信

特 定 郵 便 局	簡 易 郵 便 局	電 話 架 設 数	ラ ジ オ 架 設 者	内 共 聴 施 設 者	テ レ ビ 架 設 者
集 配 4	3	297	2,413	1,751	31
無 集 配 1					

### 5 電 信 電 話

局 名	電 信			加 入 数	電 話		
	發 信		受 信		市 外		受 信
	件 数	料 金			件 数	料 金	
北見栄郵便局	876	70	837	19	16,697	618	12,084
若佐郵便局	2,933	204	2,986	55	34,414	951	30,357
佐呂間郵便局	7,795	610	7,710	175	83,838	4,432	77,366
知来郵便局	389	32	431	1	3,044	55	3,150
下佐呂間郵便局	1,527	122	3,688	47	24,861	1,288	20,748

## 6 郵 便

種 別	引 受 件 数	配 達 件 数
通 常 郵 便 物	522,895	574,043
特 殊 郵 便 物	16,410	13,874
小 包 郵 便 物	7,743	18,224

## 7 貯金・保険の状況

(単位千円)

種 別	預 金 (払 込) 額	払 戻 額	差 引 年 間 増 加 額
郵 便 貯 金	125,334	109,767	15,567
振 替 貯 金	131,307	12,449	118,858
為 替	22,019	16,654	5,365
簡 易 保 險	14,252	2,954	11,298
郵 便 年 金	156	82	74



佐 呂 間 郵 便 局

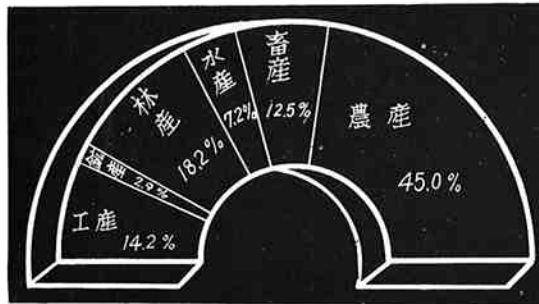
# 第9 産業 経済

## 1 産業 総生産額

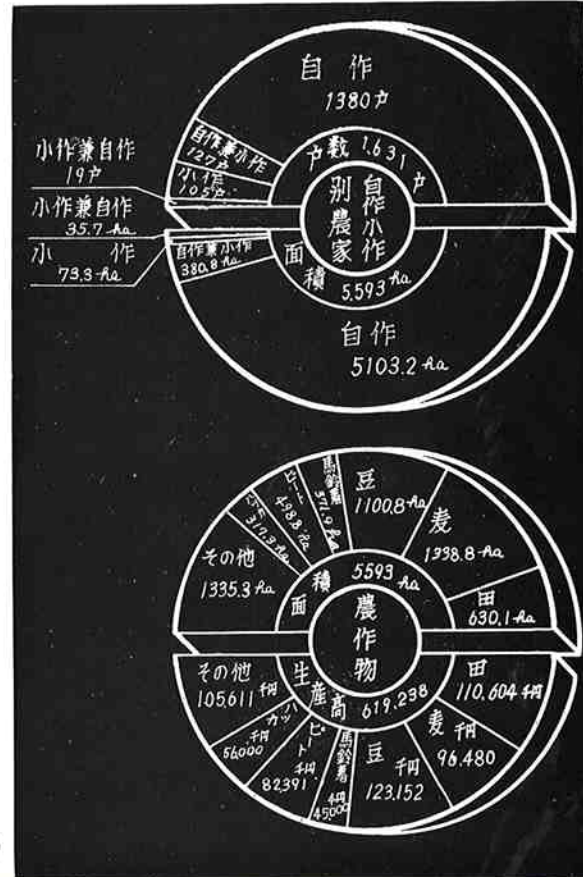
(単位千円)

農 産	畜 産	水 産	林 産	鉱 産	工 産	計
619,238	172,200	98,477	250,000	39,171	195,794	1,374,880

産業 総生産高



農業 風景



## 2 主要農産物

	水 稻	麦 類	エ ン 麦	馬 鈴 薯	大 豆	菜 豆	ト ー キ ビ	ビ ー ト	ア マ	ハ ッ カ
作付面積(ha)	630.1	767.6	571.2	371.9	514.7	586.1	146.7	498.8	178.5	317.3
生産量(俵)	28,360	30,960	34,560	150,000	18,165	18,005	5,920	26,156, 000斤	1,440, 000斤	22,400斤
0.1 ha当(俵)	4.5	4.0	6.0	40	3.5	3.0	4.0	5.244	807	7

## 3 広狭別農家戸数

総戸数	0.1~0.3 <sup>ha</sup>	0.3~0.5 <sup>ha</sup>	0.5~1 <sup>ha</sup>	1~1.5 <sup>ha</sup>	1.5~2 <sup>ha</sup>	2~3 <sup>ha</sup>	3~5 <sup>ha</sup>	5~10 <sup>ha</sup>	10~20 <sup>ha</sup>	一戸平均
1,631	61	42	58	41	59	110	537	643	80	3.3ha

## 4 農家経営土地面積

経営地面積	山 林	農 用 地	内 訳		宅 地	採 草 地	放 牧 する 山 林	荒 野 の 地 他
			田	畑				
11,283.8ha	4,399.8ha	5,593.0ha	661.3ha	4,931.7ha	63.0ha	348.1ha	162.0ha	717.9ha

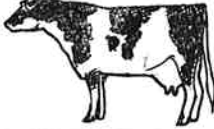
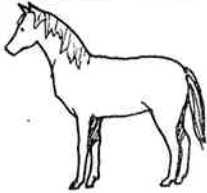
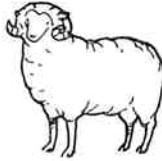
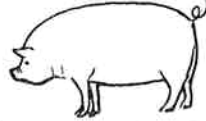
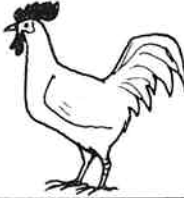
## 5 農業用機械台数

	耕 う ん 機	ト ラ ク タ ー	発 動 機	電 動 機	脱 穀 機	カ ッ タ ー	初 摺 機	動力噴霧機
個 人	23	8	364	9	299	281	37	15
共 有	4	1	47		62	26	14	15

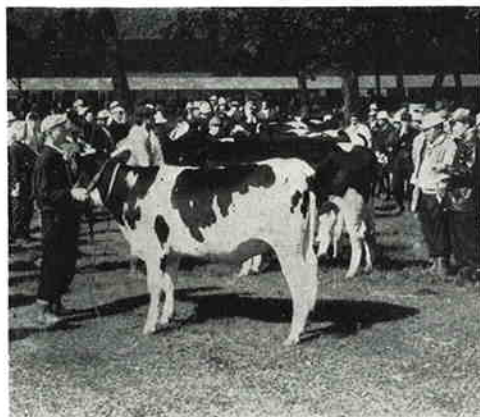


6 畜 産

昭和35年10月現在

				
2,132 頭	2,111 頭	1,850 頭	2,507 頭	32,523 羽

綜合家畜品評会



施設	設置戸数	基数
サイロ	565	712

畜 舎



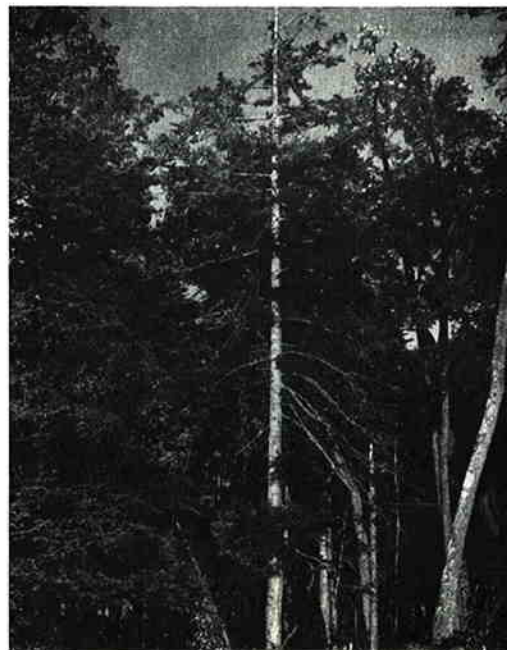
## 7 山林所有別面積石数

樹種	区分		民有		公有		国有		計	
	面積	材積	面積	材積	面積	材積	面積	材積	面積	材積
広葉樹	4,403.0 <sup>ha</sup>	196,809 <sup>m<sup>3</sup></sup>	928.1 <sup>ha</sup>	57,327 <sup>m<sup>3</sup></sup>	6,610.1 <sup>ha</sup>	901,121 <sup>m<sup>3</sup></sup>	11,941.2 <sup>ha</sup>	1,155,257 <sup>m<sup>3</sup></sup>		
針広混生林	983.0	94,860	515.6	110,482	7,326.0	1,911,567	8,824.6	2,116,909		
人工林	499.0	11,101	359.3	2,639	1,415.9		2,274.2	13,740		
未立木地	441.0		14.4		216.1		671.5			
計	6,326.0	302,770	1,817.4	170,445	15,563.1	2,812,686	23,711.5	3,285,906		

## 8 立木伐採面積及び伐採材積

	民有	公有	国有
伐採面積	235.0 <sup>ha</sup>	148.4 <sup>ha</sup>	647.2 <sup>ha</sup>
用材	5,745.0 <sup>m<sup>3</sup></sup>	6,406.3 <sup>m<sup>3</sup></sup>	37,594 <sup>m<sup>3</sup></sup>
薪炭材	2,462.0 <sup>m<sup>3</sup></sup>	1,977.7 <sup>m<sup>3</sup></sup>	21,455 <sup>m<sup>3</sup></sup>

原始林



苗圃



9 鉱 業

種 別	生 産 高	生 産 額	鉱 業 所 数	従 業 員
鉄 鉱 (マンガン)	8,135吨	39,171千円	1	41

10 工 業

昭和35年10月現在

業 種	戸 数	業 種	戸 数	業 種	戸 数	業 種	戸 数
澱粉製造	8	飲料品製造	1	豆腐製造	7	綿打直	3
製麵精穀	10	軽車輜	4	水菓製造	1	印 刷	1
チップ製造	1	家具建具	5	味噌醬油	1	左 官	1
製材	10	板 金	4	鋸目立	1	ランプコア製造	1
製 梃	13	蹄鉄業	6	土 建 業	3		
鉄 工	13	酪農製品	6	壘 製 造	3	計	103



帆立人工採苗筏

富 武 士 漁 港



### 11 水 産 業

経営形態	組合員数	経営体数	専 業	兼 業		漁 船	
				第 1 種	第 2 種	無動力船	動力船
海面漁業	佐呂間組合 77人 常呂組合 23人	84	46	38		130	43

### 12 漁 獲 高

	ほたて	かき	さけ	ます	にしん	かれい	毛がに	きゆうり	その他	計
水揚高 kg	1,226,400	1,088,625	38,600	4,180	10,500	2,000	11,300	10,300	112,050	2,503,955
金額 円	42,117,876	13,699,000	7,696,000	640,200	606,600	60,000	734,600	453,000	275,100	66,282,376

### 13 加 工 品

	ほたて貝柱	魚卵製品	煮 干	魚 粕	計
数 量 kg	24,199	279	1,573	71,052	97,103
金 額 円	28,976,101	139,000	301,397	2,778,000	32,194,498

### 14 商 業

昭和35年10月現在

業 種	戸 数	業 種	戸 数	業 種	戸 数	業 種	戸 数
飲料品雑貨小売業	67	旅 館 業	6	映 画 劇 場	5	計	195
鮮魚小売業	14	飯 食 業	12	遊 技 場	3		
呉服小売業	16	理 髪 理 容 業	14	運 送 業	6		
自転車等小売業	11	ク リ ー ニ ン グ	1	銭 湯	1		
その他小売業	26	靴 修 理 業	1	写 真 業	3		
金 融 業	3	電 気 業	3	服 仕 立 業	3		

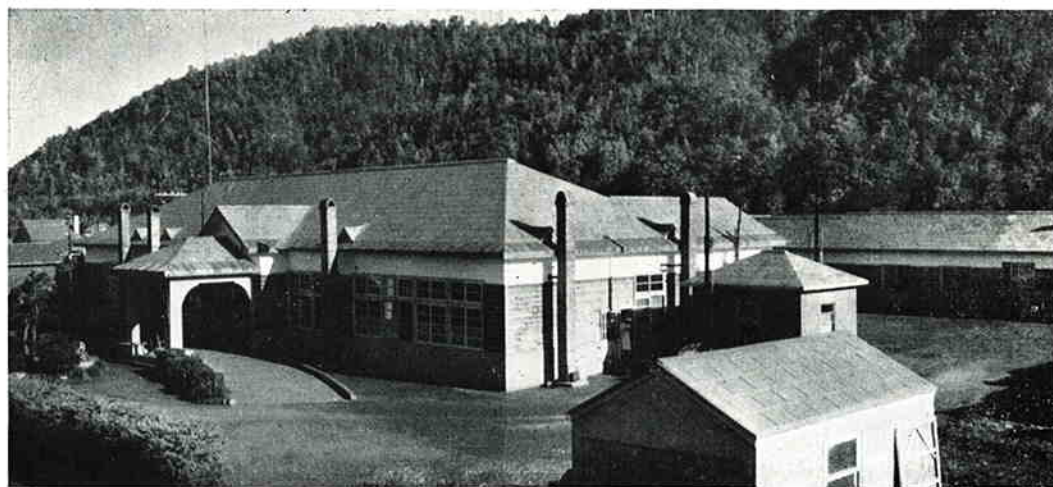
# 第10 保 健 衛 生

## 1 保 健 衛 生 施 設

昭和35年10月現在

病 院	医 院	診 療 所	歯科医院	薬 局	隔離病舎	屠 場	火 葬 場	墓 地
1	1	2	1	1	2	2	8	9

佐呂間町国民健康保険病院



## 2 医 療 従 事 者

昭和35年10月現在

医 師	歯科医師	薬 劑 師	保 健 婦	栄 養 士	助 産 婦	看 護 婦	あ は り ま 灸	X線技師
7	1	2	1	1	6	17	1	1