

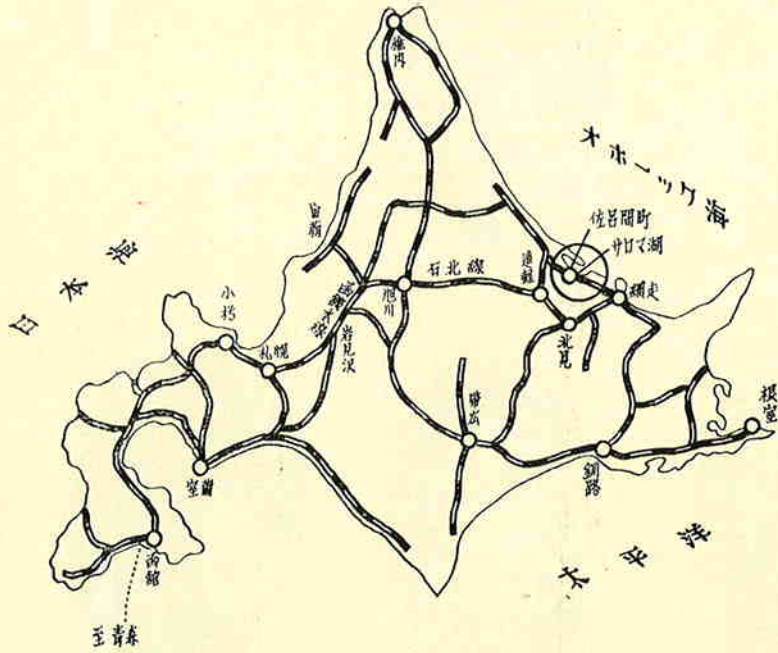
# 町勢要覽

1957



## 佐呂間町

# 佐呂間町位置圖





佐呂間町長  
船木長一郎



佐呂間町助役  
土田正



佐呂間町助役  
出倉定夫



佐呂間町収入役  
山口愛光



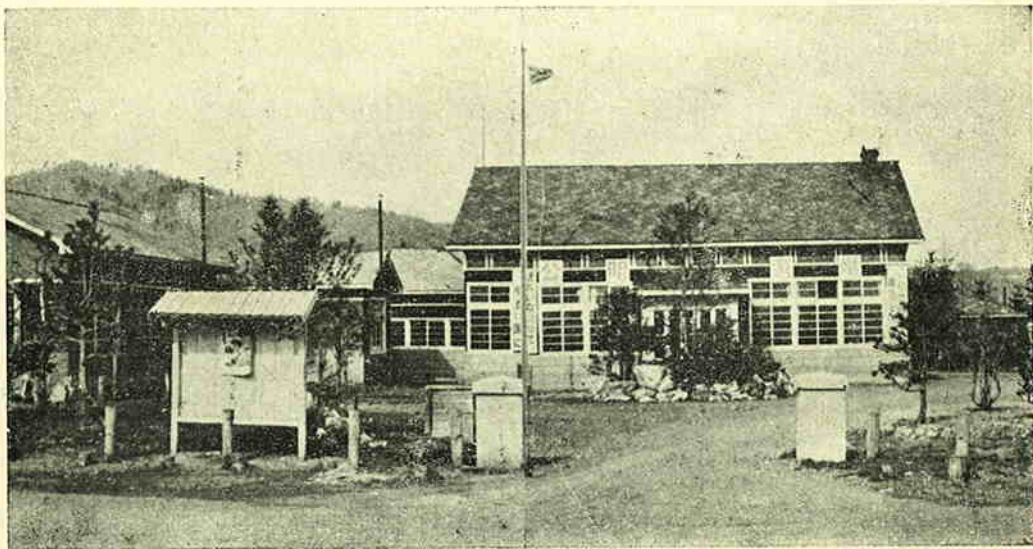
佐呂間町議会議長

山内春芳

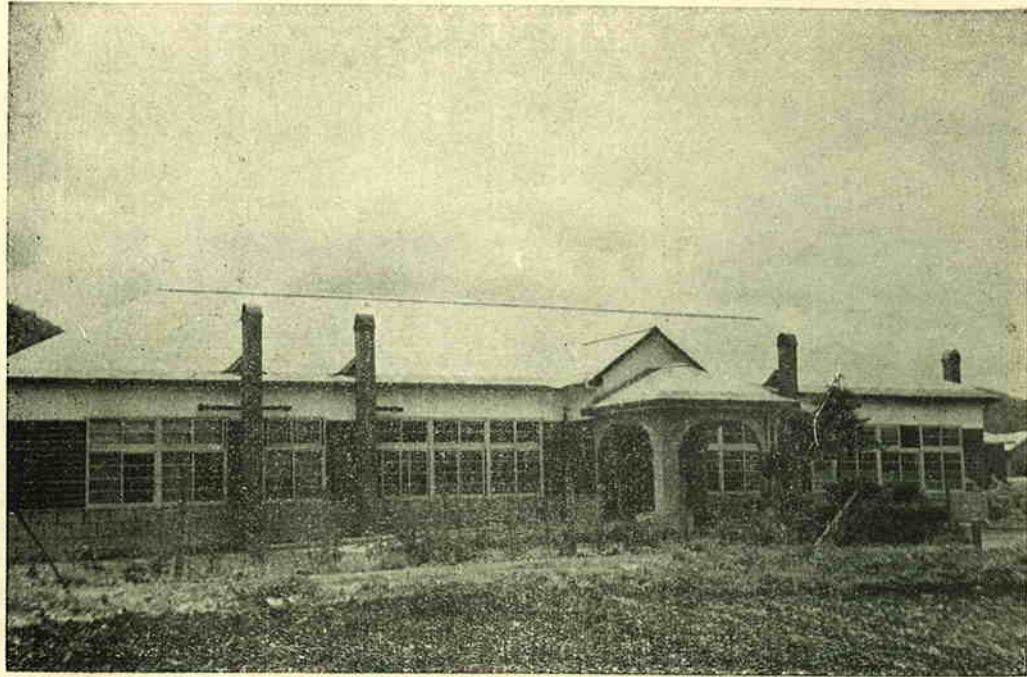


佐呂間町議会副議長

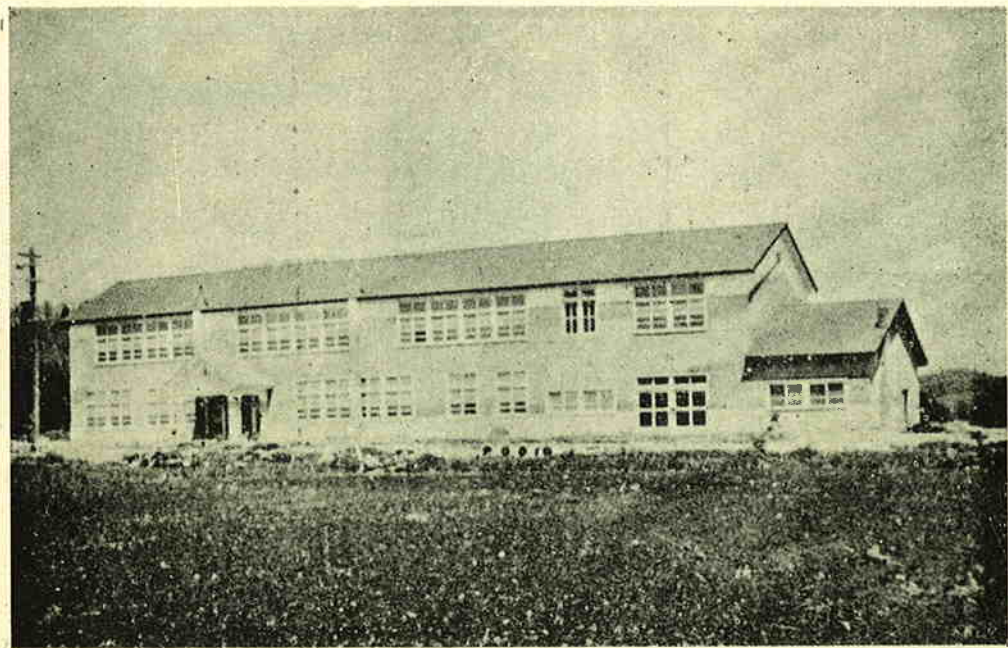
香川嘉太郎



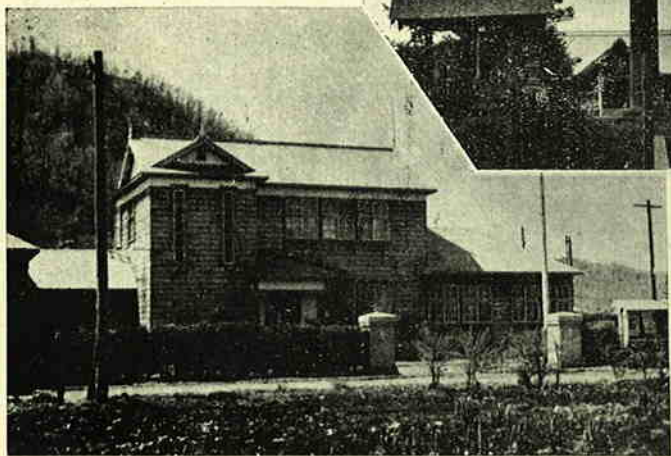
佐呂間町役場



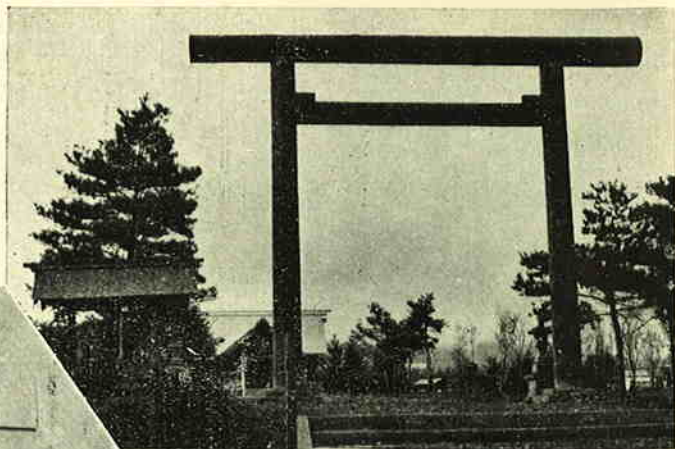
佐呂間国民健康保険病院



佐 呂 間 高 校



佐呂間營林署

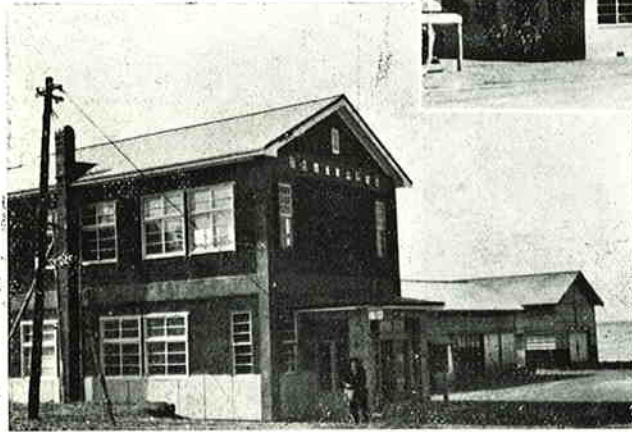


佐呂間神社

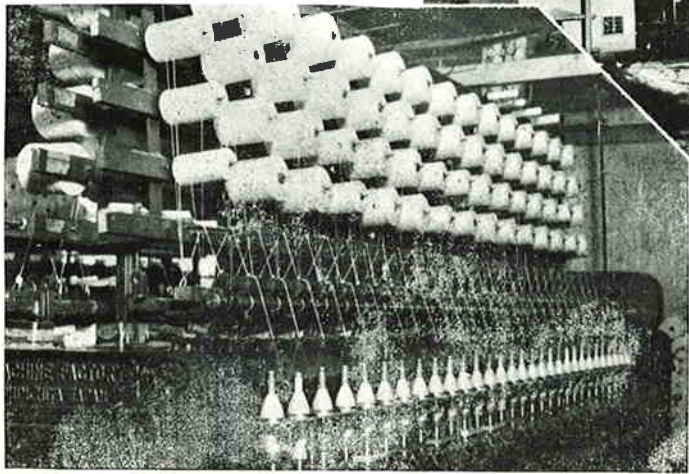




佐呂間町農業協同組合



佐呂間町漁業協同組合



北海道紡績工場内の一部



北海道紡績株式会社

観光の佐呂間湖

道立公園佐呂間湖は…

雄大な北海道の湖岸

美に恵まれ、夏の船

遊、釣魚、秋の錦繡

景勝の地として近年

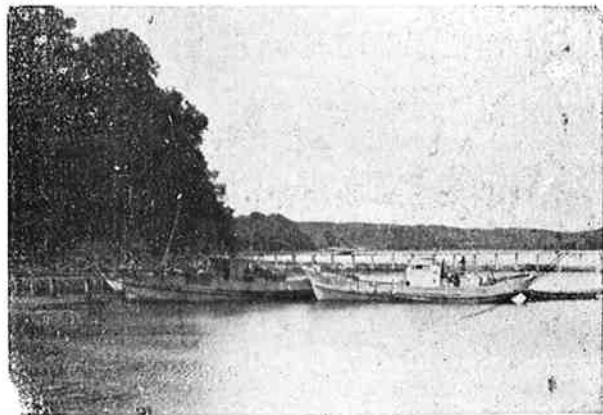
特に都人及び名士の

清遊が多い。

富 武 士 湖 岸



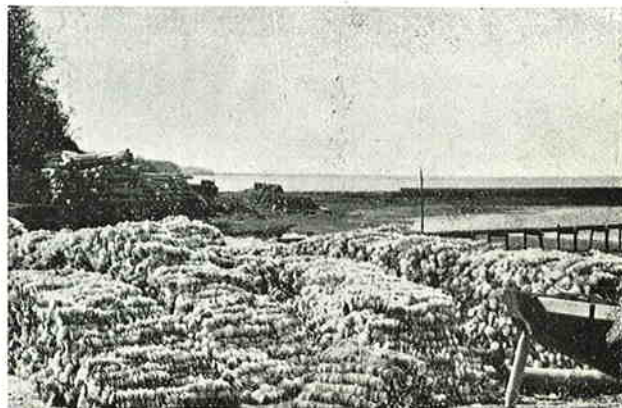
湖岸より円山を望む

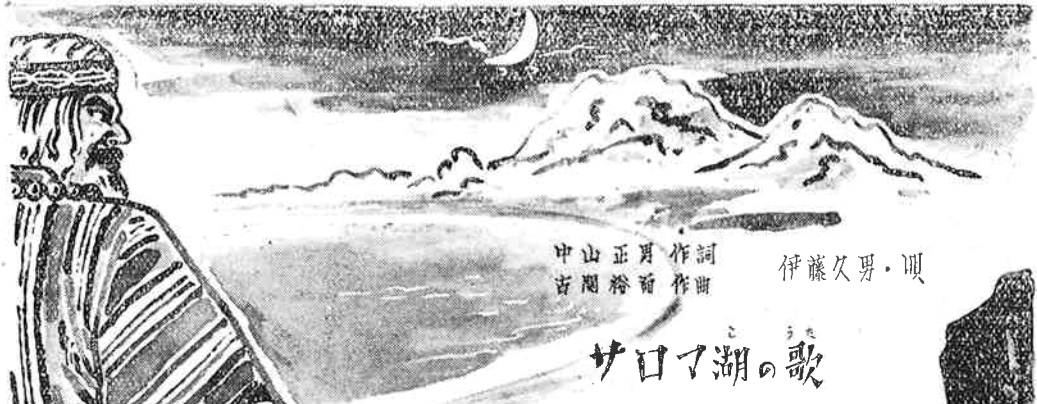




浜 佐 呂 間 湖 岸

帆 立 の 種 貝





詞作 月野 正裕  
 中山 正裕  
 古 月野

伊藤久男・順

# サロマ湖の歌

一ア

サロマ湖の水はからいよ  
 音く澄みとよ  
 君知るや 君知るや  
 思ひ焦がゆて泣く女の  
 熱い涙がしみるからよ

二ア

悲の毎月に嘆くよ  
 哀れ今宵も  
 さい果のさい果の  
 暗いコタンの森こえて  
 遠く悲しく君よん声よ

三ア

サロマ湖の風は寒いよ  
 空に凍りて  
 音もなく音もなく  
 白く静かに降る雪は  
 君を慕いて嘆くころよ



# 佐呂間小唄

作詞 飯田 広太郎  
作曲 松田 喜一

一、ハア 土も匂うか

蝶がもつれる  
あの娘の鍬に

広い牧場にや  
ララ花も散る

いとし羊が  
夢見る牛よ

それ誰れを呼ぶ  
おいで佐呂間は

よいところ  
アリアよいところ



佐呂間湖の夕陽

二、ハア 想いはるかな

佐呂間の湖に

汐風をうんだ

ララ真帆片帆

ふえる帆立に

かき鍋そえて

ちよいととりましょ

それ夫婦箸

おいで佐呂間は

よいところ  
アリアよいところ



郊外の農耕風景

三、ハア 秋のみのりに

薄荷はつかのかおり

踊る若衆の

ララ伊達姿だてすがた

月が出たかよ

あのいただきに

曇りや紅葉もみぢの

ソレ時雨橋しぐれはし

おいで佐呂間さろまは

よいところ

アリアヤよいところ



景 風 木 伐

四、ハア 寒い北風

何つらからか

山やまじや伐木ばく

ララ雪ゆきげむり

街まちじや紡績ほうぎん

工場こうじょうの標しるしり

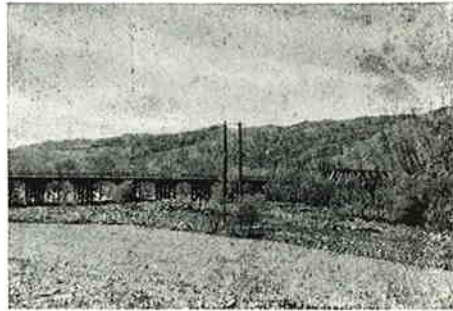
人のなさけで

ソレ糸いととなる

おいで佐呂間さろまは

よいところ

アリアヤよいところ



橋 雨 時

## 序

1. この要覧は佐呂間町勢の概要を知つて頂くために編纂しました。
2. 本書は主として昭和30年の統計を基礎とし、更に最新の事実につき判明の分を集録しました。  
尙調査期日の異なるものには、各項の傍に調査期日を附記しました。
3. 本書は所管外の事項でも必要と認めたものは集録しました。
4. 本書によつて本町の現況を知り、且つ産業や文化発展の一助ともなれば幸甚です。

昭和32年1月1日

佐 呂 間 町 役 場



— 目

第 1 編 総 説

1. 位 置 及 地 勢…………… 5
2. 沿 革…………… 5
3. 町 名 起 源…………… 6
4. 町 章 の 由 来…………… 6

第 2 編 土 地

1. 位 置…………… 7
2. 広 袤…………… 7
3. 標 高…………… 7
4. 土 地 種 別…………… 7

第 3 編 戸 口

1. 戸 数 及 人 口…………… 9
2. 年 次 別 戸 口…………… 9
3. 人 口 動 態…………… 10
4. 産 業 別 人 口…………… 10
5. 外 国 人 登 録 人 員…………… 11

次 —

6. 部 落 別 戸 口…………… 11
7. 人 口 の 推 移…………… 12

第 4 編 行 政

1. 歴 代 理 事 者…………… 13
2. 各 種 委 員…………… 14
3. 町 議 会…………… 14
4. 町 議 会 議 員…………… 15
5. 町 職 員 数…………… 16
6. 選 挙 人 名 簿 登 録 人 員…………… 17

第 5 編 財 政

1. 予 算 決 算…………… 19
2. 昭 和 31 年 度 当 初 予 算…………… 19
3. 国 保 当 初 予 算…………… 20
4. 国 保 病 院 当 初 予 算…………… 21
5. 町 有 財 産…………… 21

## 第 6 編 教 育

1. 教育委員会……………23
2. 小 中 学 校……………23
3. 高 等 学 校……………24

## 第 7 編 保 健 衛 生

1. 保健衛生施設……………25
2. 衛 生 機 関……………25
3. 伝染病発生状況……………25
4. 病名別死亡者数……………26
5. 町 営 病 院……………26
6. 国保事業の概要……………28

## 第 8 編 産 業、經 済

1. 農家戸数及び農地面積……………29
2. 広狭別農家戸数……………29
3. 農家経営土地面積……………29
4. 主要農産物生産状況……………29

5. 農地改革による買取状況……………30
6. 農 機 具 台 数……………31

### 畜 産

1. 家畜飼養戸数及び頭数……………31

### 林 業

1. 所有別面積及び立木石数……………32
2. 伐採面積及び伐採数量……………32

### 鉱 業

### 商 業

1. 業 種 別 戸 数……………33

### 工 業

1. 業 種 別 戸 数……………33

### 水産業

1. 経 済 形 態……………34
2. 漁 業 権……………34
3. 漁 獲 高……………34

## 第 9 編 交 通、通 信

1. 道 路 橋 梁……………35