



若 佐 村

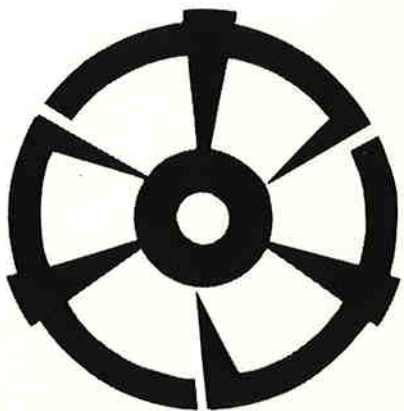
村 勢 要 覽

昭 和 2 8 年 版



昭和二十六年

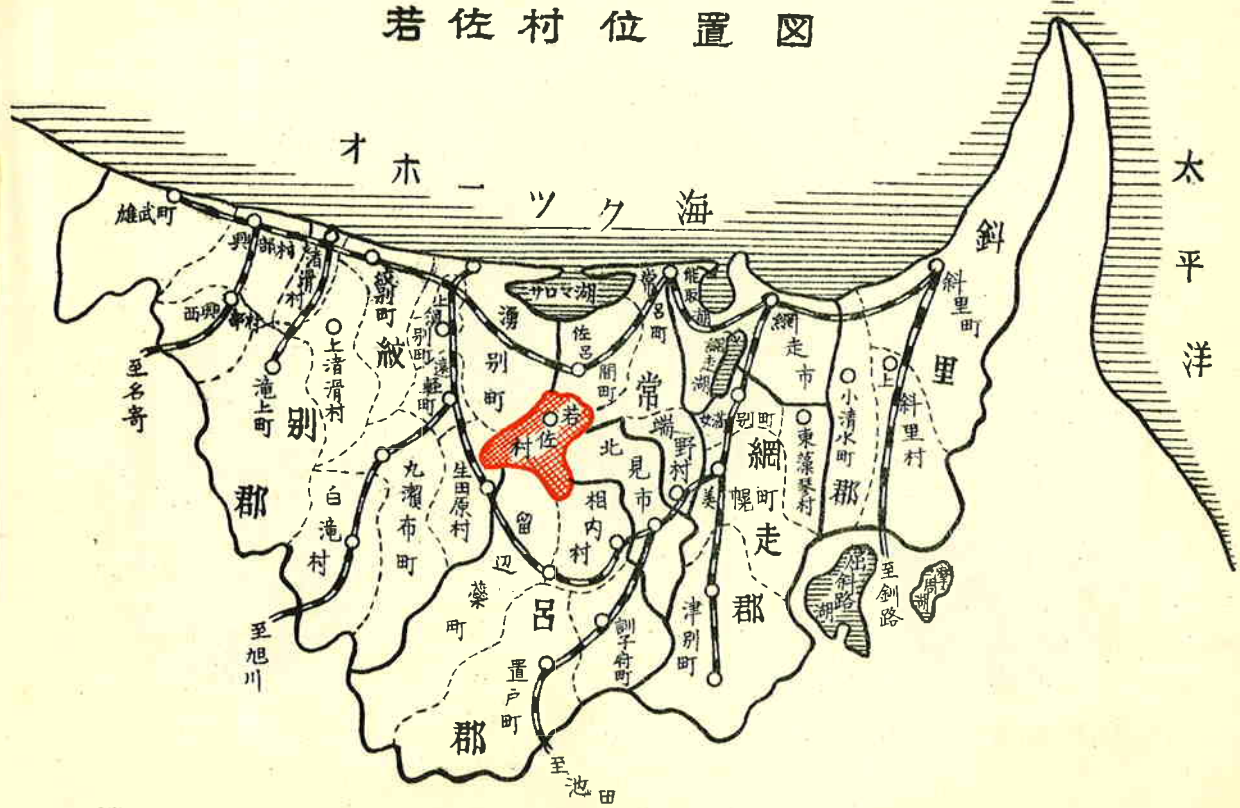
若佐村村章制定



(発案者 矢吹俊治)

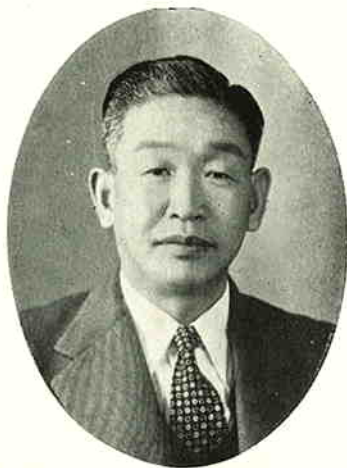
中心の円は、輪(ワ)にて周囲の力(三つ)と共に、村名若佐を表現し、三つの力は本村の地区(若佐、上佐呂間、栃木)を意味す、三地区が一致協力にして円満融合なる村(中心の円)を永遠磐石不動の栄あらしむるべく楔を以って堅持す。

若佐村位置図





若佐村助役 出 倉 定 夫



若佐村長 桐 山 修



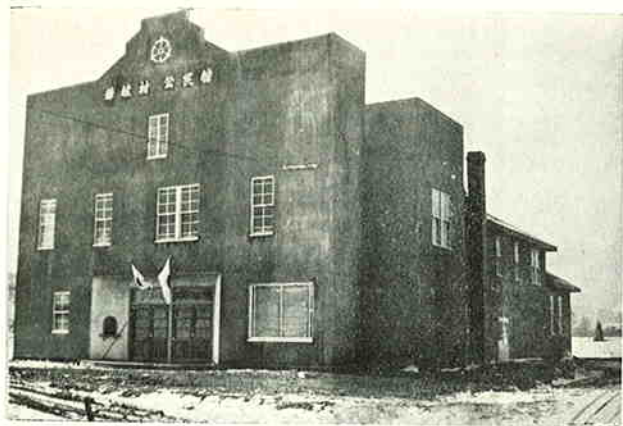
若佐村收入役 井 上 米 藏



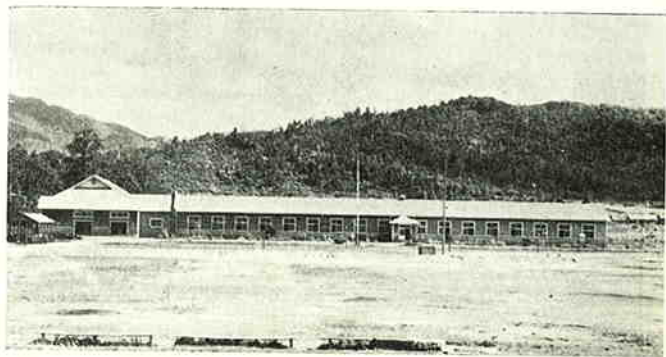
若佐村議會議長 片岡丑治



若佐村議會副議長 佐藤幸吉



若 佐 村 公 民 館



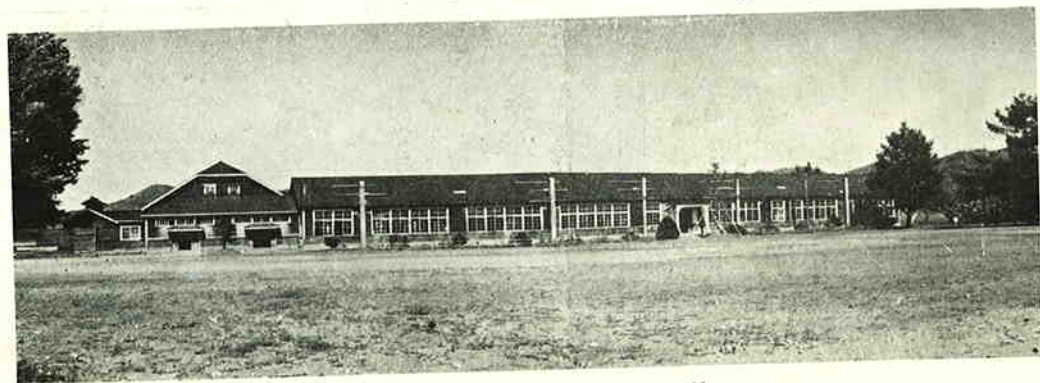
若 佐 中 学 校



若 佐 小 学 校



栃 木 小 学 校



上 佐 呂 間 小 学 校



若 佐 市 街 の 一 部



若佐村農業協同組合事務所



若 佐 村 消 防 本 部



若佐村農業共済組合



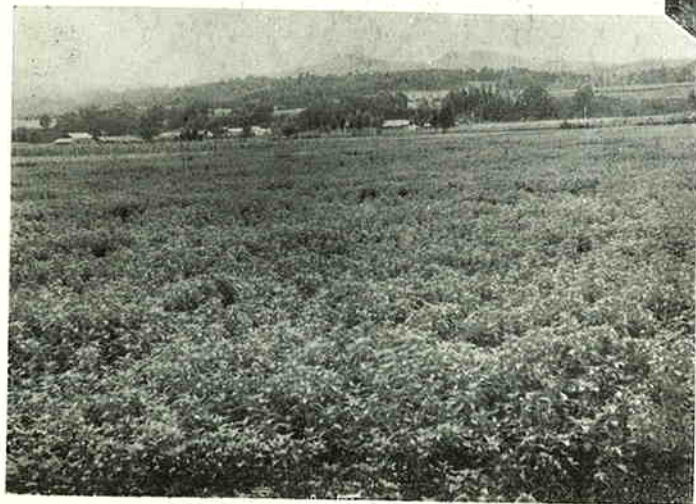
若佐村健康保険組合上佐呂間直営診療所



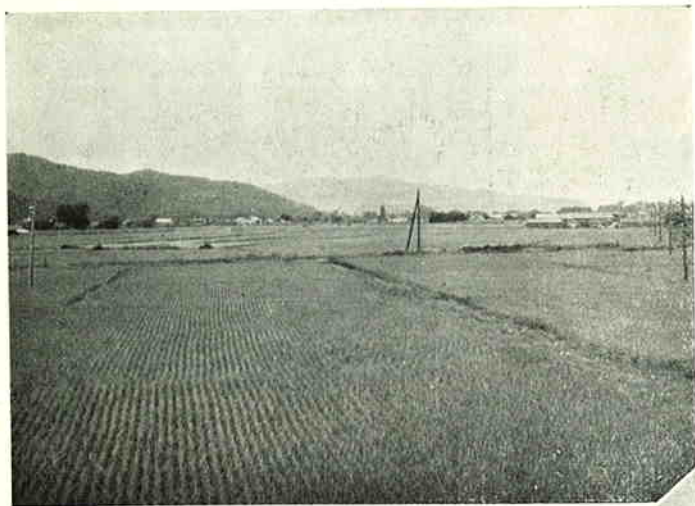
北海道立若佐診療所

薄 荷 畑

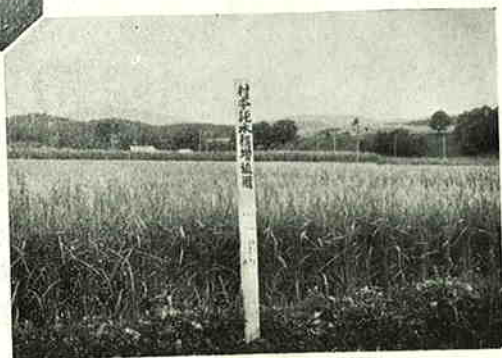
(上 佐 呂 間)



水 田



（ 温 香 ）



（ 上 佐 呂 間 ）

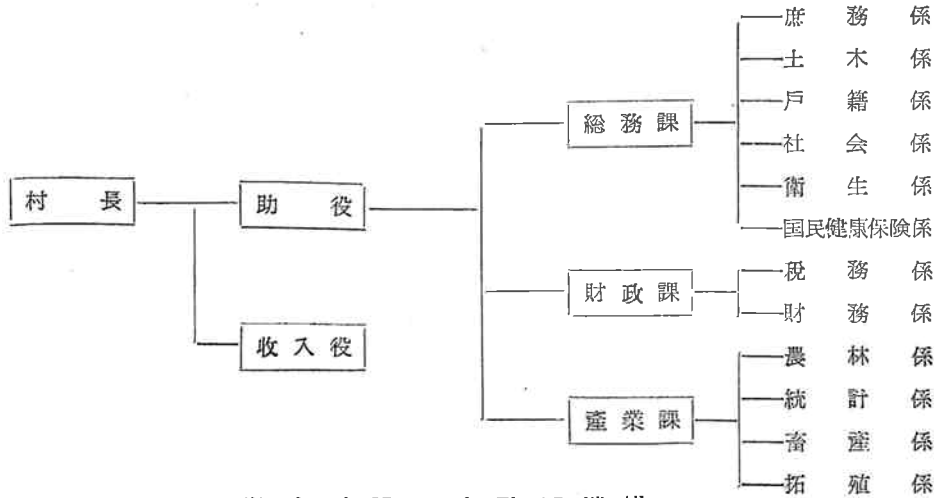
佐呂間營林署
武士苗畑



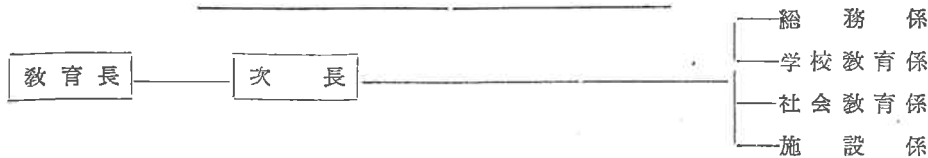
苗畑の一部

圃替床

若 佐 村 役 場 機 構



教 育 委 員 会 事 務 局 機 構



村民の生活

村職員



23人
248人に1人

村税



12,357,560円
1戸当り 13,359円
1人当り 2,164円

医者



3人
1,904人に1人

新聞



購読世帯数 820戸
全世帯の89%

電話



37基
250世帯に1基

電燈



有燈世帯 765
全世帯の83%

ラジオ (共同聴取を含む)



934台
全世帯の101%

自転車



729台
1.3世帯に1台
8人に1台

トラック (三輪車を含む)



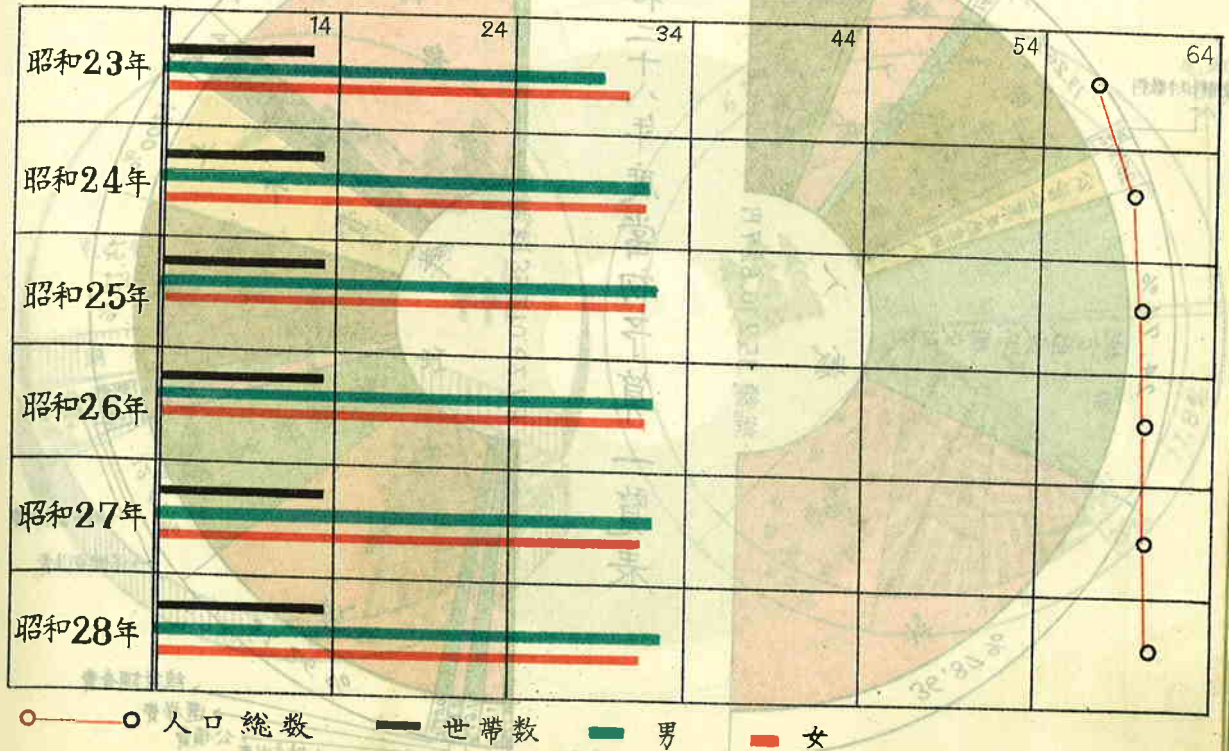
12台
77世帯に1台
476人に1台

消防車



2台
462世帯に1台

若佐村人口世帯の趨勢



昭和二十八年年度當初予算一覽表

