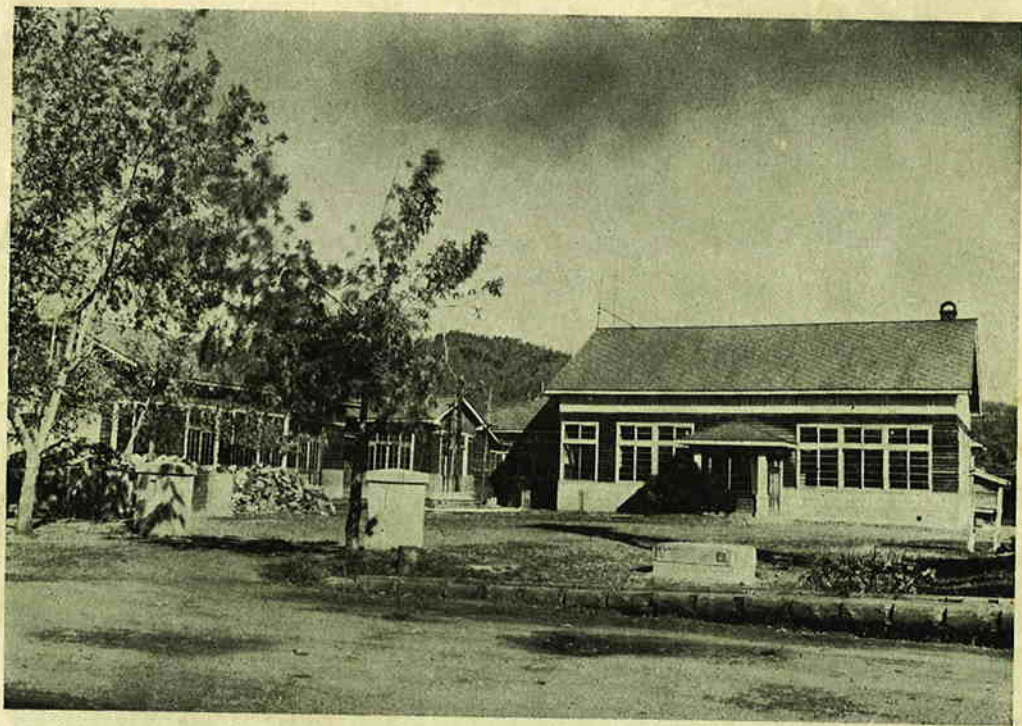


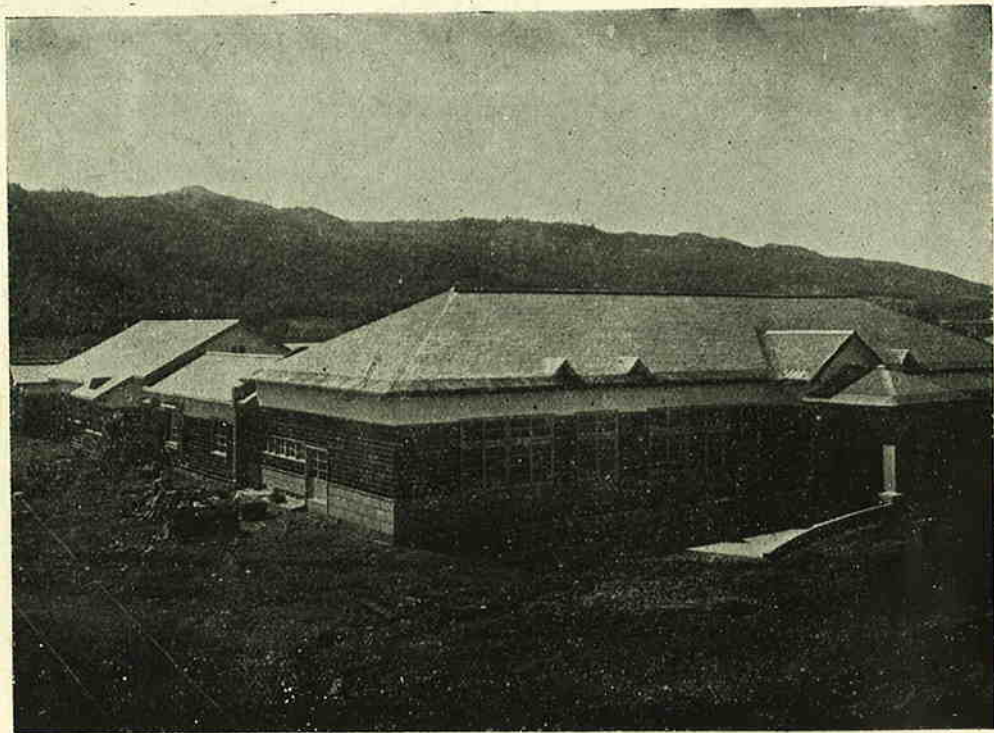
佐呂間村

村勢要覽

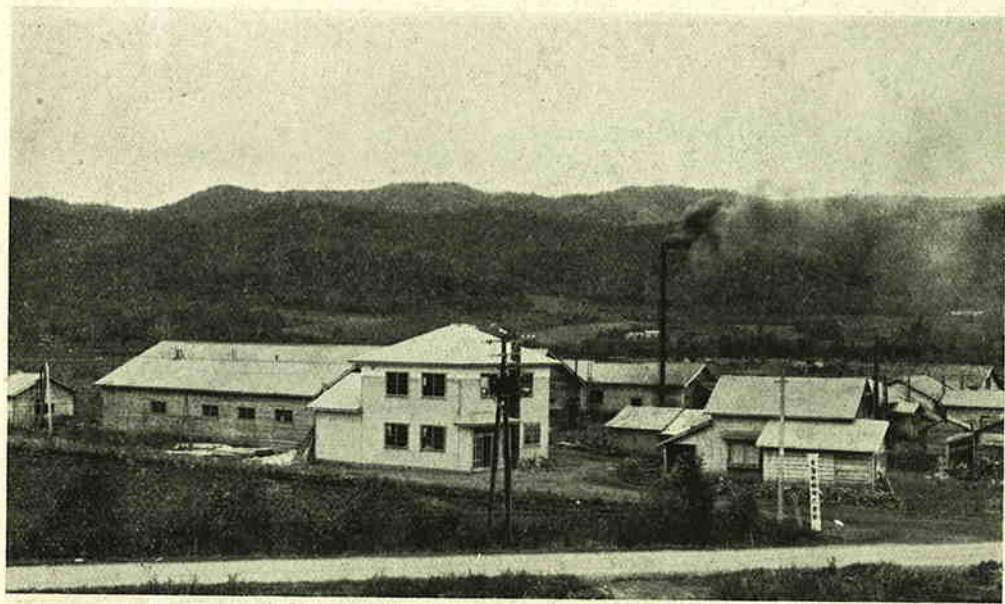
昭和26年度



佐呂間村役場廳舍全景



佐呂間國民健康保險組合病院



北海紡績株式會社全景



富士浜より佐呂間湖を望む

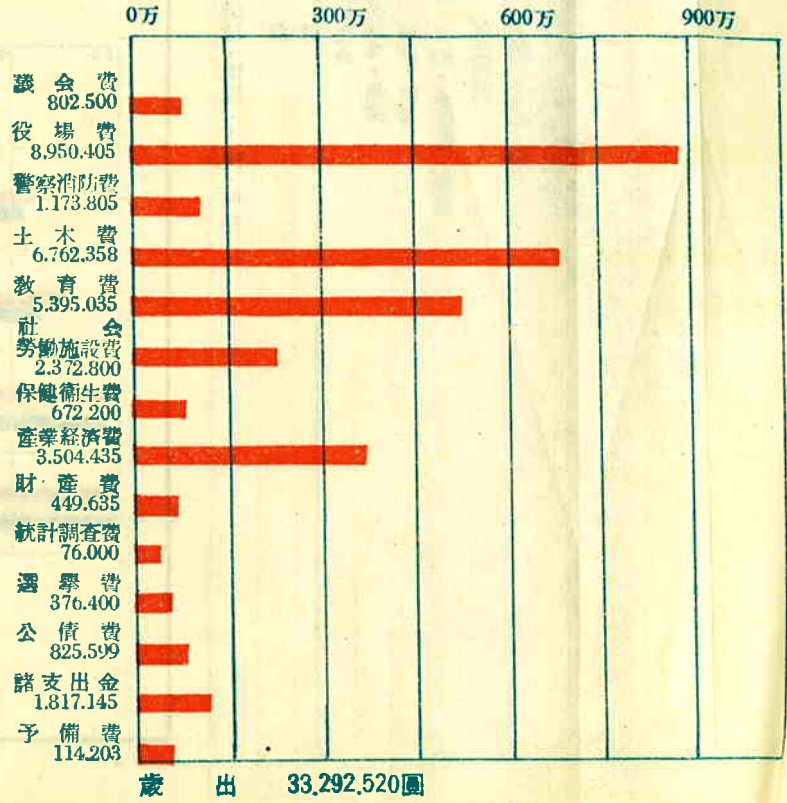
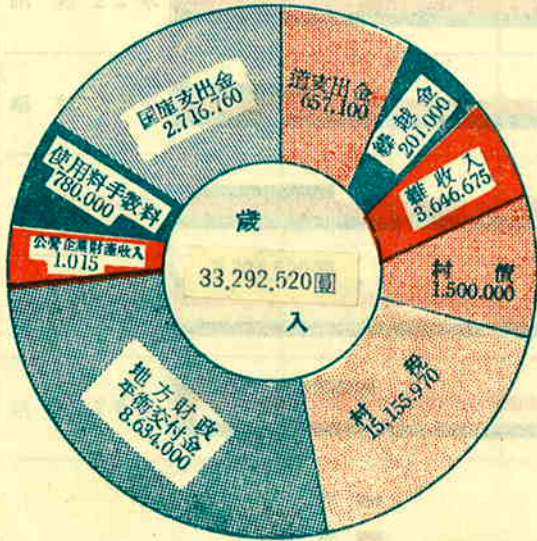
中佐呂間より佐呂間湖を望む



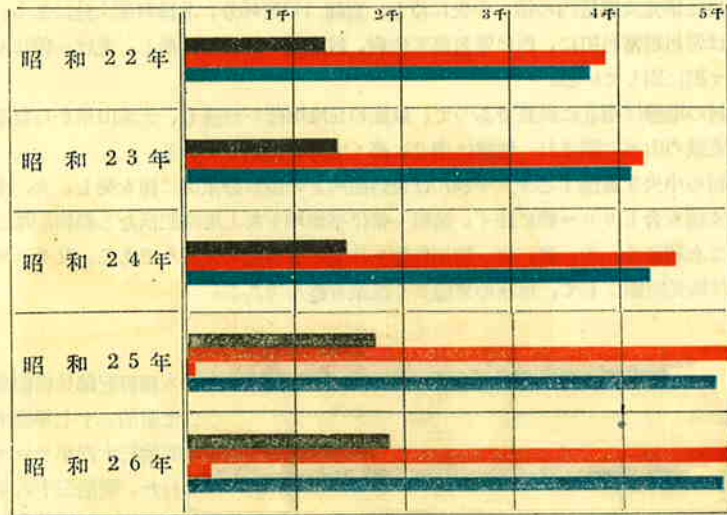
昭和26年度歳入歳出予算

(昭和26年10月1日現在)

佐島町村人口世帯の増減



佐呂間村人口世帯の趨勢



世帯 黒 ■

人口 { 男 赤 ■
女 青 ■

昭和年 (九月一日現在)

位 置 地 勢

本村は縦走支廳管内の稍々中央に位し、東経 143度46分、北緯44度1分にあり。東は常呂郡常呂町に、西は常呂郡若佐村、紋別郡下湧別村に接し、北は一帶にサロマ湖に面している。

本村の地勢は南北に狭長であつて、數條の丘陵地帯を形成し、天北山系からなる連支脈の山々に圍まれ、地勢は南北に高く北方に傾斜している。

本村の中央を貫流するサロマ別川は壱辺藥町との境界分水嶺に源を發し、大、小の支流を合しサロマ湖に注ぐ、流域一帶は平坦地をなし地味肥沃なる農耕適地にして水利良く、米、麥、豆、特用作物を作し、有畜業も又盛んである。又サロマ湖は風光明媚にして、魚族の來遊多く漁業も盛んである。

沿 革

本村に和人の來住したのは文化五年（約百五十年前）江州の人藤野記郎兵松前藩の許可を得てサロマ湖で漁業を營んだのを嚆矢とする。超えて明治二十七年鈴木甚五郎、本村字川口に移住し、爾來和人の來住相距き、更に明治三十四年サロマベツ原野の区劃割が設定され、漸く農業經營の基礎が確立された。明治三十六年常呂郡常呂村外七ヶ村戸長役場の管轄となり、大正三年常呂村外四ヶ村戸長役場より分離し常呂郡鑑湧戸長役場が設置され本村自治政の發足を見たのである。

超えて大正四年北海道二級町村制を実施せられ同年十一月村名を佐呂間村と改稱し、次で昭和十一年名寄線に通ずる西湧經線の開通を見、全村の開發は一段と進み、昭和十八年四月北海道一級町村制の実施を見、昭和二十三年四月一日本村の

大半を割いて若佐村を分村、昭和二十五年十一月十五日下湧別村と境界を変更し、下湧別村字床丹部落を本村に編入し、今や人口一万余人、豊富な天然資源と地味肥沃の耕地、風美豊かにして魚族に豊みたるサロマ湖を有する本村は各種産業の発展は日に月に躍進の一途を辿りつゝあり。

村 名 起 源

佐呂間村という名稱の起源はアイヌ語「サラオマベツト」（茅のある所の川の意）「サラオマ」（茅のある所の沼の意）よりサロマとなまりたるにより大正四年佐呂間と和文に轉用したものである。

廣 袤

廣		袤		面	積
東	西	南	北		
16.380軒		16.380軒		260.250平方米（16.864方里）	

土 地

地	目	面	積	地	目	面	積
山 原	畑	国有 民有	184町	牧 宅 之 湖	野 地 他 面		351町
			2.633町				15.000坪
	9.348町		の	2.253町			
	3.884町		計	5.470町			
	野		2.296町				26.469町

戸 口

(1) 年 次 別 戸 口

年 次	戸 数	人 口			一平方軒當り	
		男	女	計	戸 数	人 口
昭和23年	1,435戸	4,214人	4,078人	8,292人	5.8戸	36.2人
昭和24年	1,466	4,265	4,177	8,442	5.8	36.9
昭和25年	1,684	5,012	4,867	9,879	5.9	39.9

(2) 職業別戸口 (昭和25.10.1現在)

職業別	世帯数	農	林	漁	鉱	建	製	商	金	運	サ	公	無	計
		業	業	業	業	設	造	業	融	送	ス	務	業	
		891	49	112	20	49	179	74	38	81	65	96	30	1.684
労働人口	男女計	1.407	175	113	36	88	256	84	54	113	72	120	2.494	5.012
		1.310	38	45	2	1	90	63	16	17	46	31	3.208	4.867
		2.717	213	158	38	89	346	147	70	130	118	151	5.702	9.879

(3) 人口動態

年次	出生			死亡			婚姻	離婚
	男	女	計	男	女	計		
昭和23年	210人	223人	433人	48人	55人	103人	104件	4件
〃 24年	189	189	378	49	49	98	98	7
〃 25年	215	175	390	33	34	67	73	4

(4) 部落別戸口 (昭和26.6.30現在)

部落名	戸数	人口	部落別	戸数	人口	部落名	戸数	人口
中佐呂間市街	435	2.234	富美	11	70	幌岩	83	486
中佐呂間東	58	342	知床	170	1.070	浪速	22	97
中佐呂間西	103	606	仁倉	123	896	富武士	187	1.131
中佐呂間北	87	522	下佐呂間	259	1.380	床丹	181	1.166
						計	1.719	10.000

行政

(1) 村 議 會 議 員 昭 和 26.4 月 改 選 (定 員 22 名)

議席	1	2	3	4	5	6	7	8	9	10	11	12	13	14	15	16	17	18	19	20	21	22
氏名	久米田 鶴夫	山内 春芳	西田 要造	江田 喜太郎	船木 長藏	郡村 利夫	中村 長次郎	川村 貞保	杉谷 利夫	林 貞助	梶 榮一	西山 武	大添 佐太郎	玉山 繁太郎	山元 邦良	伊藤 太郎	内田 忠	田村 勘次郎	櫛部 茂	岸本 勇	横山 勇	
住所	中市 北農	中市 農	中市 農	床丹 漁	富武 漁	仁倉 農	仁倉 農	知來 農	下佐呂間 農	下佐呂間 農	中東 農	床井 農	仁倉 農	富武 農	中市 農	中市 農	中市 農	下佐呂間 農	中市 農	中市 農	床丹 農	床丹 農
職業	業	業	業	業	業	業	業	業	業	業	業	業	業	業	業	業	業	業	業	業	業	業
年齢	32	42	42	49	42	46	48	51	38	45	63	42	36	37	49	49	43	39	53	45	51	55
正副議長	議長															副議長						
委員長	産 業				民 生 教 育								總 務				土 木					
委員	總 務		産 業		土 木		民 生 教 育		總 務													
員	10人		10人		8人		8人		6人													

257
164
490
1960

(2) 歷代村長

区分 順	氏名	就任年月日	退任年月日	在職期間	摘要
1	高橋 榮昭	大 3. 4. 1	大 10. 7. 16	6年 4月	
2	小野寺 吉太郎	大 10. 7. 17	大 11. 7. 2	1年 1月	
3	藤本 秀彦	大 11. 8. 13	大 11. 12. 22	4月	
4	森垣 幸一	大 11. 12. 27	大 14. 1. 1	2年	
5	二村 浩	大 14. 1. 2	昭 2. 5. 25	2年 5月	
6	石上 市太郎	昭 2. 5. 26	昭 4. 10. 25	2年 5月	
7	西田 要四郎	昭 4. 10. 26	昭 7. 8. 17	2年 10月	
8	荒川 宏力	昭 7. 8. 18	昭 11. 4. 9	3年 9月	
9	竹内 京	昭 11. 4. 10	昭 15. 5. 10	4年 2月	
10	荒木 徳次郎	昭 15. 5. 31	昭 18. 7. 8	3年 2月	
11	大橋 與三	昭 18. 7. 8	昭 21. 11. 7	3年 4月	
12	榮 時治	昭 22. 4. 5	昭 26. 4. 4	4年	第一回公選
13	榮 時治	昭 26. 4. 24			第二回公選

(3) 各種委員

選舉管理 委員	民生委員	消防委員	農業委員	統計調査員	社会教育 委員	臨時出納檢 査立会人	國保運 營委員
4人	13人	7人	20人	51人	15人	4人	11人

(4) 村 職 員 數

職 名	氏 名	職 名	人 員	職 名	人 員
村 長	榮 時 治	主 事	10	事 務 生	8
助 役	船 木 長一郎	技 師	1	公 務 補	1
收 入 役	土 田 正	書 記	13	運 轉 手	1
		技 手	2		

(5) 選 舉

区 分	登 録 者			有 権 者			投 票 率			投票所数
	男	女	計	男	女	計	男	女	計	
昭和26年 4月23日 村長、村議選舉	2,416	2,387	4,803	2,343	2,318	4,661	0.968	0.956	0.962	9
昭和26年 4月30日 知事、道議選舉	2,417	2,388	4,805	2,339	2,309	4,648	0.879	0.787	0.833	9
昭和26年 7月20日 農業委員選舉	1,253	1,222	2,475	1,250	1,217	2,467	0.885	0.811	0.848	7

財 政

(1) 豫 算 決 算

年 度	豫 算 額	決 算 額	
		入 歳	出 歳
昭和22年	5,842.831	5,201.056	5,090.032
昭和23年	19,767.052	17,581.543	16,731.559
昭和24年	23,689.908	21,235.769	20,895.441
昭和25年	32,847.065		

(2) 昭和26年度當初豫算

入 歳		出 歳	
科 目	豫 算 額	科 目	豫 算 額
1 村 税	10,023.830	1 議 会 費	522.500
2 平 衡 交 付 金	8,000.000	2 役 場 費	8,640.405
3 公 企 業 及 財 産 收 入	1.015	3 警 察 消 防 費	2,309.050
4 使 用 料 及 手 数 料	780.000	4 土 木 費	10,632.398
5 国 庫 支 出 金	4,381.760	5 教 育 費	5,808.060
7 寄 附 金	500.000	7 保 健 衛 生 費	359.600
8 繰 越 金	1.000	8 産 業 経 済 費	3,169.490
9 雑 收 入	571.675	9 財 産 費	420.335
		10 統 計 調 査 費	70.300
		11 選 舉 費	320.400

歳科	入		歳科		出	
	目	豫算額	目	豫算額	目	豫算額
			12	公債費		789.959
			13	諸支出金		972.500
			14	豫備費		114.203
歳入合計		36,500,000	歳出合計			36,500,000

教育及び社会

(1) 小、中學校

(昭26.4.30)

校名	校長名	小 学 校			中 学 校				
		職員数		学級数	児童数	職員数		学級数	生徒数
		本	兼			本	兼		
中佐呂間小学校	野村辰雄	15		13	558				
中佐呂間中学校	鹿野祐次					11		7	271
知來中、小学校	下谷與三	6		4	181	4		2	79
仁倉中、小学校	光永二郎	6		4	154	3	4	2	71
下佐呂間中、小学校	横山隆博	7		5	206	4	1	3	93
浪速中、小学校	入間川三郎	3		1	35		1	1	22
富武士中、小学校	種市一夫	5		4	159	4	1	2	91
幌岩中、小学校	下斗米勝美	4		2	67	1	3	1	25
床丹中、小学校	古村光二	8		5	220	4	1	2	101
計		54		38	1,580	31	11	20	753

(2) 高等學校

校名	校長名	教員數	學級數	生徒數	專任職員 兼任職員
佐呂間高等学校 (定制)	久慈治信	10	4	93	3人 7人

(3) 各種學校(院)

種別	設立者	教員數	學級數	生徒數	摘要
洋及和裁	村立	12	5	216	分校4校 專任教員5人 兼任7人

(4) 社會教育その他團體

文化團體	體育團體	青年團	婦人會	P T A	政治團體
4	1	9	11	10	3

(5) 生活保護狀況

(昭和25年度)

種別	世帯	人員	金額	種別	世帯	人員	金額
生活扶助	43	168	1,082,326	醫療扶助	23	28	607,594
生業扶助	2	2	6,000	計 { 併給 單給	112	313	1,588,612
薪炭扶助	40	169	243,129		31	116	399,864
葬祭扶助	3	3	4,600				
教育扶助	32	59	44,827				
住宅扶助	—	—	—	合計	143	429	1,988,476

(6) 引揚者公設收容状況 (昭26.4.30)

施設名	所在地	棟数	世帯	人員
引揚者住宅	中佐呂間	5	5	28人
"	富武士浜	7	7	29
"	トカロチ浜	3	3	15
"	下佐呂間	2	2	7

(7) 未復員未引揚者

未復員者数	未引揚者数
8人	27人

農 業

(1) 農家戸数及び農地面積

区分	自作	自作兼小作	小作兼自作	小作	その他	計
戸数	721戸	73戸	13戸	145戸	24戸	942戸
農地面積	3.338町	275町	35町	85町	6町	3.739町

(2) 廣狹別農家戸数

総数	1反 ~3反	3反 ~5反	5反 ~1町	1町~ 1.5町	1.5町~ 2町	2町~ 3町	3町~ 5町	5町~ 10町	10町~ 20町	20町 以上	一戸平均
942	107	36	73	53	48	147	331	144	-	-	3町9反6畝

(3) 農家の經營土地面積

經營地面積	山林	農用地	田	畑	宅地	採草地	放牧する山	林地	荒地その他
5.508町	1.769町	3.739町	184町	2.625町	75町	205町	17町		633町

(4) 主要農産物生産状況

(昭25年)

種別	作付面積	收穫量	種別	作付面積	收穫量	種別	作付面積	收穫量
粳米	130町	2.185石	ライ麦	35町	319石	青豌豆	5町	43石
糯米	20	347	稻黍	38	123	菜豆	60	431
大麥	91	1.113	玉蜀黍	58	350	馬鈴薯	222	960.000㍈
小麥	345	2.934	苧麻	68	22.631㍈	ビート	95	1,946.065㍈
裸麥	206	1.772	大豆	268	2.150石	南瓜	51	159.460㍈
燕麥	208	3.852	小豆	31	265	ハツカ	37	355㍈

(5) 農地買収一覽表

(昭26.5.1現在)

年次	種別	田	畑	宅地	採草地	放牧地	賣主	買主	建物
		30町	306町	一坪	34町	一町			
昭和22年		12	368	11,344	49	55			4
昭和23年		—	23	—	14	—	—	—	1
昭和24年		—	30	1,100	14	—	—	—	—
昭和25年		—	2	—	3	—	—	—	—
昭和26年									

年次	種別	田	畑	宅地	採草地	放牧地	賣主	買主	建物
	計	42	729	12,444	114	61	—	—	5

畜 産

家畜飼養戸數及び頭數 (昭和26.5.1現在)

区 分	牛	馬	綿羊	山羊	豚	兎	鶏	蜜蜂
飼養戸數	130戸	655戸	473戸	75戸	225戸	47戸	675戸	7戸
飼養頭數	265頭	1,185頭	960頭	82頭	475頭	175匹	3,820羽	45群

林 業

(1) 所有別面積及び立木石數 (昭和26.5現在)

	民 有		国 有		計	
	面 積	石 數	面 積	石 數	面 積	石 數
針葉樹	104町	18,455石	53町	—石	157町	18,455石
潤葉樹	2,040	444,048	2,071	362,897	4,111	806,945
針潤混淆林	1,284	192,450	7,224	1,025,101	8,508	1,219,551
計	3,428	654,953	9,348	1,307,998	12,776	1,962,951

地
他
33町

量
3石
1
0×
5×
0×
5×

勿
戸

(2) 伐採面積及び伐採數量

(昭和25年度)

民		有	道	国	有
伐採面積	積材	75町	伐採面積	積材	350町
用薪炭	材	26.610石	用薪炭	材	52.873石
		7.700石			8.400石

商 業
業 種 別 戸 數

(昭和26.5.1)

業 種	戸數	業 種	戸數	業 種	戸數	業 種	戸數
雜貨	20	理髮	5	履物	2	新開	2
呉服	8	洋服仕立	2	種魚	1	旅館	4
間物	2	電氣器具	1	鮮魚	12	料理	1
小洗	1	馬具	3	代金	1	飲料	2
寫真	2	菓實	13	藥物	3	薪古	25
時計	4	精肉	1	種髮	2	物	5
自轉機	3	運草	1	結靴	2		
	8	煙草	8		1		

工業種別戸数

(昭和26.5.1)

業種	戸数	業種	戸数	業種	戸数	業種	戸数
澱粉製造	8	製杖	13	豆腐製造	4	綿打直	2
製粉製穀	7	輕車輛	3	氷菓製造	1	紗製直	1
製麵	6	家具建具	5	味噌醬油	1	紡織毛	1
製材	8	板金	2	鋸目立	2	大工	14
製パン	1	蹄鉄業	5	土建業	2		
製鉄	6	酪農製品	1	壘製	2		

鑛業

(昭和25年)

種別	生産高	従業者		摘要
		戸数	人員	
鉄 鉞 (マンガン)	5,000吨	1	45	

水産業

(1) 経営形態

(昭和25.12.31)

経営形態	戸数	従業者	専業	兼業	魚船数	
					無動力	有動力
海面漁業	38	81	38	—	30	16

經營形態	戸数	従業者	専業	兼業	魚船数	
					無動力	有動力
内水面漁業	74	77	49	25	51	—
内水面養殖業		—	—	—	—	—
計	112	158	87	25	91	16

(2) 漁業権

鰯定置	鮭定置	鱒定置	チカ定置	鰻定置	計
6	5	5	8	5	29

(3) 漁獲高

にしん	ほつけ	かれい	さけ	ます	ちか	ほたて貝	その他	計
25.634ノ	4.996ノ	52.472ノ	2.500ノ	2.750ノ	12.885ノ	136.729ノ	55.798ノ	293.764ノ

衛生

(1) 衛生施設

醫院	診療所	齒科醫院	鍼灸按摩	家畜醫院	産婆	隔離病舎	屠場	火葬場	墓地
2	2	1	2	2	6	1	1	4	5

(2) 衛 生 機 關

醫 師	齒科醫師	藥劑師	助産婦	保健婦	看護婦	獸醫師	鍼 灸	藥種商
4	1	2	6	1	2	4	2	2

(3) 傳 染 病 發 生 狀 況

年 次	区 分	腸	チ	ブ	ス	赤	痢	ジフテリヤ	チ	猩	紅	熱	計	
		患 者	死 亡	患 者	死 亡	患 者	死 亡	患 者	死 亡	患 者	死 亡	患 者	死 亡	患 者
昭 和 2 5 年		—	—	6	1	8	1	—	—	14	2			
" 2 4 年		9	—	3	1	—	—	1	—	13	1			
" 2 5 年		—	—	2	—	1	—	—	—	3	—			

(4) 病 名 別 死 亡 者 數

(昭和25年中)

病 名	年 令		1才~10才		11才~20才		21才~60才		60才以上		計		合 計
	男	女	男	女	男	女	男	女	男	女	男	女	
傳染病及寄生虫病							1	2	1	2	2	4	6
痛 及 腫 物													
循 環 器 系 疾 患	1	2			1	3	1	4	5	8	9		17
呼 吸 器 系	3	3			1	3	5	3	1	9	10		19
消 化 器 系	3	1			2			3	3	6	6		12
泌 尿 性 器 系									1		1		1
乳 兒 固 有 疾 患	6	2								6	2		8

病名	年令	1才~10才		11才~20才		21才~60才		60才以上		計		合計
		男	女	男	女	男	女	男	女	男	女	
老	叢								1		1	1
そ	の	2			1					2	1	3
計	他	15	8	—	5	7	8	11	13	33	34	67

警 察 消 防

(1) 警 察 機 構

巡 査 部 長			巡 査 員		
派 出 所	人	員	駐 在 所	人	員
1		1人	2		2人

(2) 消 防 團

分 團 名	職名	團長	副團長	分團長	部長	班長	團員	計	定員	現 有 機 械 力		
										自 動 車 ボ ン プ	ガソリン ボ ン プ	腕 用 ボ ン プ
消 防 團 本 部		1人	2人		2人			5人	120人			
第 一 分 團				1人	2人	4人	53人	60人		1台	1台	2台
第 二 分 團				1人	2人	4人	43人	50人		1台	—	1台

土 木
道 路 橋 梁

種 別	道 路	平均巾員	橋 梁		摘 要
			數	延 長	
地方費道	20.000m	4.0m	8	145m	
準地方費道	20.400m	4.0	10	317	
町村道	52.461m	3.5	23	345	
計	92.461m		41	807	

交 通

(1) 鐵 道 (昭和25年間)

線 名	駅 名	旅 客		貨 物			
		乘車人員	降車人員	發 送		到 着	
				大 口	小荷物	大 口	小荷物
湧 網 西 線	中 佐 呂 間	69.663	57.569	45.828吨	4.873個	10.520吨	16.602個
	床 丹	23.835	22.590	5.467	150	189	150

(2) 乘 合 自 動 車 (昭和26.5.31)

路 線	經 營 休 運 行 回 數	距 離
中 佐 呂 間~常 呂 町	會 社 三 往 復	片道 29.5軒

路	線	經營	休	運行回数	距離
中佐呂間	～留辺蘂	～北見市	〃	三 往 復	〃 55.6 軒
中佐呂間	～遠 軽 町		〃	三 往 復	〃 33.8 軒
中佐呂間	～富武士(サロマ湖畔)		〃	三 往 復	〃 11.5 軒

(3) 諸 車 の 状 況

(昭和26.5.30)

ハイヤ	バス	トラック	小型自動車	自動自轉車	自轉車	荷馬車	馬 繰
1 台	5 台	20 台	3 台	10 台	850 台	420 台	500 台

宗 教

神 社	寺	院	教 会	説 教 所	部 落 神 社
1		3	1	2	8

通 信

特定郵便局	簡易郵便局	電話架設者	ラジオ架設者	共同聴取施設者 (スピーカ)
3	2	61	182	453

貯金、保險の状況

区	別	預	金(拂込)	額	拂	戻	額	残	高	摘要
郵	便	貯	金	18.517.254			16.647.804		1.869.450	
振	替	貯	金	20.666.030			3.404.667		17.261.363	
爲			替	8.229.758			4.116.701		4.113.057	
簡	易	保	險	1.876.893			153.971		1.722.922	
郵	便	年	金	7.814			14.589		— 6.775	

氣 象

月別平均気温及氣象類別

(昭和25年中)

区分		月別												摘要
		1月	2月	3月	4月	5月	6月	7月	8月	9月	10月	11月	12月	
氣 温	最 高	7.8	6.3	9.4	23.8	29.7	28.5	37.5	35.0	29.4	23.7	20.6	4.7	
	最 低	-32.0	-30.0	-21.5	-8.5	-2.5	0	9	11	1	-7.7	-20.3	-28.2	
	平 均	-8.8	-6.1	-2.6	6.0	13.7	16.8	24.1	24.8	17.0	8.3	2.6	-6.3	
氣 象 類 別	晴	10	8	14	17	16	12	19	14	8	21	10	10	
	曇	10	12	14	10	10	4	7	15	14	9	10	17	
	雨	1	—	—	—	3	14	5	2	8	1	1	—	
	雪	10	8	3	4	2	—	—	—	—	—	9	4	

農 業 協 同 組 合

(1) 組 合 員 及 出 資 金

(昭和26.3.31)

組 合 員		出 資 金		出 資 積 立 金
正 組 合 員	準 組 合 員	口 数	金 額	
782	161	11,319	5,659,500円	322,702円

(2) 貯 金 狀 況

区 分	預 入 高	拂 戻 高	残 高
當 座 貯 金	139,941,403円	130,290,270円	9,651,133円
定 期 貯 金	8,505,857	3,666,563	4,839,294
据 置 貯 金	249,207	60,559	188,648
そ の 他 貯 金	1,145,540	235,200	910,340
計	149,842,007	134,252,592	15,589,415

漁 業 協 同 組 合

(1) 組 合 員 及 出 資 金

組 合 員		出 資 金	摘 要
正 組 合 員	準 組 合 員		
85	1	837,600	

(2) 貯 金 状 況

区	分	預 入 高	拂 戻 高	残 高
普 定 備 漁	通 期 貯 金 期 貯 金 荒 貯 金 手 預 り 計	1.694.619円 467.000 834.327 438.686 3.434.632	1.190.467円 466.000 284.378 167 1.941.012	504.152円 1.000 549.949 438.519 1.493.620

官 公 衙 そ の 他

名	稱	所 在 地	名	稱	所 在 地
佐 呂 間 村 役 場		中佐呂間市街	河 川 監 守 駐 在 所		中佐呂間市街
佐 呂 間 營 林 署		〃	網 走 土 木 現 業 所 保 護 区 員 駐 在 所		〃
佐 呂 間 營 林 署 中 佐 呂 間 擔 當 区		〃	佐 呂 間 森 林 組 合		〃
佐 呂 間 村 巡 査 部 長 派 出 所		〃	佐 呂 間 村 農 業 協 同 組 合		〃
中 佐 呂 間 巡 査 駐 在 所		〃	佐 呂 間 村 農 業 共 濟 協 同 組 合		〃
中 佐 呂 間 駅		〃	佐 呂 間 村 開 拓 農 業 協 同 組 合		〃
食 糧 事 務 所 佐 呂 間 出 張 所		〃	佐 呂 間 村 文 化 振 興 会		〃
林 産 物 檢 査 所 佐 呂 間 駐 在 所		〃	佐 呂 間 村 電 氣 利 用 組 合		〃
農 林 省 北 見 統 計 調 査 事 務 所 佐 呂 間 出 張 所		〃	遠 軽 地 区 轆 馬 組 合 佐 呂 間 支 所		〃
中 佐 呂 間 郵 便 局		〃	日 通 中 佐 呂 間 營 業 所		〃
釧 路 地 方 法 務 局 佐 呂 間 出 張 所		〃	北 見 配 電 会 社 佐 呂 間 營 業 所		〃
佐 呂 間 村 消 防 團		〃	北 見 バ ス 株 式 会 社 中 佐 呂 間 駐 車 所		〃

日本甜菜製糖株式會社中佐呂間營業所	中佐呂間市街	知東	郵便	局	知	來
北見貨物自動車中佐呂間營業所	"	佐呂間村	農協	知來支	"	"
下佐呂間巡查駐在所	下佐呂間市街	仁倉簡	易	郵便局	仁	倉
下佐呂間郵便局	"	佐呂間村	農協	仁倉支	"	"
佐呂間村農協下佐呂間支所	"	富武士	簡	易	富	武士
佐呂間營林署下佐呂間擔當區駐在所	"	佐呂間村	漁業	協協組	"	"
食糧事務所下佐呂間駐在所	"	佐呂間村	農協	富武士支	"	"
佐呂間村役場下佐呂間出張所	"	床	丹	局	若	里

主要工場及び事業場

名	稱	業種	所在地	名	稱	業種	所在地
太陽木材株式會社	製材	製材	字中佐呂間	森永乳業株式會社佐呂間分工場	製乳	製乳	"
村上木工工場	"	"	"	佐呂間農協澱粉工場	澱粉	澱粉	字中佐呂間
大澤木工工場	"	"	"	"	"	"	字知來
池内合板佐呂間分工場	合板	合板	"	"	"	"	字幌岩
塚原鉛材工場	鉛材	鉛材	"	吉川澱粉工場	澱粉	澱粉	字知來
奥原鉛材工場	"	"	"	工藤澱粉工場	澱粉	澱粉	字知來
北海紡績株式會社	紡績(羊毛)	紡績(羊毛)	"	大澤澱粉工場	澱粉	澱粉	字富武士
杉谷木工工場	鉛材・製材	鉛材・製材	字下佐呂間	西齊澱粉工場	澱粉	澱粉	字若里
佐呂間製樁工場	樁	樁	字中佐呂間	"	"	"	字下佐呂間
梶製樁工場	"	"	"	"	"	"	"

金物・文房具・雜誌
三馬ゴム特約店
教科書販賣店

列太知商店

中佐呂間元町
電話 三番

米穀・酒類・食料品
瀬戸物・金物・ゴム靴
家具・日用百貨

三〇 林葆商店

中佐呂間
電話 三七番

營業
原木・製材
輸出材・枕木
坑木・製函
その他木材品各種

北海道常呂郡佐呂間村
字中佐呂間駅前

太陽木材株式会社

取締役社長 山内春芳
取引銀行 電話長八番、二四番
拓殖銀行北見支店
富士銀行北見支店
北見市高台町八三六番
遠輕町大連電話五番

營業
一輪素
般出材
製材
材材産

遠輕町岩見通り

大沢木材店

出張所 常呂郡佐呂間村市街
T 二十一 番
T 二十 番

枕木業・製材業・一般建築材
木・鉛筆板・仕組板

杉谷木工場

杉谷保
下佐呂間市街
T 四 番

佐呂間村中佐呂間大通り

藥品
化粧品
赤玉藥局

藥劑師 山元陽子
電話 五八番

佐呂間村中佐呂間市街

吳服反物
雜穀
一橋 吳服店

電話 旭川二六四二二番
取引銀行 拓殖銀行遠輕支店

土木建築請負業
材業

牟高橋組

住所 佐呂間村中佐呂間

土木建築請負業

岸喜組

中佐呂間元町
T 一三番

單板
合板
刃池
內合板
中佐呂間工場

工場長 池內寬

中佐呂間市街
〒四一
本 店 遠軽町岩見通り
〒五八番
靜内工場 靜内郡靜内町

扶宗館 小川旅館

中佐呂間中央町
T 十番

吳服・洋服

① 伊藤吳服店

中佐呂間元町
T 五一番

北海道常呂郡中佐呂間市街

① 村上木工場

村上道藏
電話三八番

処方調劑
醫藥品一般
度量衡計量器
書籍雜誌

佐呂間村中佐呂間市街

天光堂藥局

電話四十七番

羊毛の委託加工
羊毛の買入と純毛製品の販賣

資本金 10,000,000円
生産量 80,000封度

北海紡績株式会社
北見國中佐呂間 T 43番

吉野商店

中佐呂間市街
T 十七番

米穀・雜貨・石油
和洋酒・食料品
金物・瀬戸物
スタンダード石油会社特約店

和洋料理
折詰仕出し
井打うどん類
手打そば
ラーメン
御壽し

湖月食堂

中佐呂間役場前
電話五十七番

御商談・御宴会
階上大廣間階下食堂ホール

万板機版
金戸
接賣械金
一修器加
切理具工物物

堀口金物店

常呂郡佐呂間村中佐呂間

堀口清吉

藤原商店

中佐呂間市街
T 一 番

金物・馬具・靴・陶器
家具・建具・運動具
アツノセメント特約店

塚原鉛材工場

叶 塚原清孝

工場 北陸道常呂郡中佐呂間市街
電話 (中佐呂間) 七 番
取引銀行 北陸道拓殖銀行廣幡支店

海産物
乾料品
各種瓶罐詰

菊地魚店

佐呂間村字中佐呂間上町
電話 五 六 番

海産物・蔬菜類
果実・漬物・食料品

茂泉魚店

中佐呂間仲央町
T 五 九 番

海産物・蔬菜類・塩乾類
果実類・漬物・食料品

廣瀬商店

中佐呂間大通り
電話 三 五 番

榮旅館

中佐呂間元町
T 一 二 番

鉛板業
厚經材

奥原鉛材工場

奥原 薫
中佐呂間市街中学校前
T 三 四 番

北洋無盡改稱

北洋相互銀行

普通子金
當座子金
中小企業の融資

北洋相互銀行遠輕支店

中佐呂間契約専門店
曾根正市
T 六 四 番

喜多の屋

福 沖野旅館

下佐呂間市街

菓子ならなんでも揃う店

菓子の豊榮堂

部田商店

下佐呂間市街

精米・精穀
製 類

カ 片田精米所

下佐呂間市街

度量衡器・計量器
教科書販賣店

呉服
藥品
文具

小林商店

農漁具製作

大塚鐵工場

下佐呂間市街

大和生命保險代理店

大衆の店

渡邊國次商店

酒類・燗草
化粧品・小間物
荒物・雜貨
ガラス・陶器
ポンプ・金物一式
土建材料各種

米穀販賣部
農漁産購買部

取引銀行 拓銀 逓販支店
T 振替口座(下佐呂間) 二五八五四番
番

昭和26年10月25日印刷
昭和26年11月1日發行

〔非賣品〕

發行者 佐呂間村長 榮 時 治

北見市3條東1丁目

印刷所 株式會社 泉 印 刷 所

T 4 8 番

印刷人 泉 卯 吉

發行所 常呂郡佐呂間村役場

昭和 26 年度 版



佐 呂 間 村 役 場