

生活用具



名 称 焼きコテ
使用年代 昭和初期～昭和40年代頃
用 途 着物のヘラ付け（裁断した
ぬのしるしをつけること）や
衣類のしわ伸ばしなどに
使用。



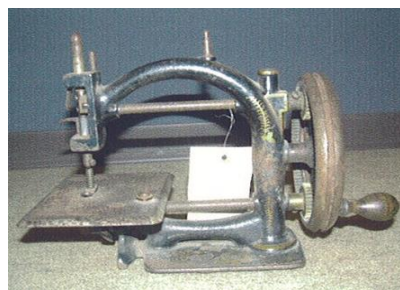
名 称 小物タンス
使用年代 明治初期～昭和40年代
用 途 書類など小物を収納。
屋内の中で生活するのに
衣料品よりも細々した必
需品を入れておく。



名 称 アイロン
使用年代 昭和初期～昭和30年代頃
用 途 炭火で暖めて使用。中に炭
火を入れて布地や衣服のし
わを伸ばすもの。



名 称 箆笥
使用年代 昭和40年頃
用 途 衣類を入れる物。桐製の
物が昔は高級品であった。



名 称 手廻しミシン
使用年代 大正初期～昭和初期
用 途 ハンドルを手で廻して衣料
品を作ったり補修をしたり
する。



名 称 柳行李
使用年代 大正末期～昭和30年代頃
用 途 着物入れ。普段使わない
衣料品や家財道具などを
しまっておく入れ物。



名 称 羽釜
使用年代 大正末期～昭和40年代
用 途 主としてご飯を炊くことに
使用したが餅を作るとき、
この上にせいろ（せいろう）
をのせて餅米を入れて蒸し
た。



名 称 蒸し釜
 使用年代 昭和5年～昭和20年代頃
 用 途 ご飯を炊き、又蒸すのに使用。冷めたご飯を暖める。



名 称 ハンドル電話機
 使用年代 昭和30年代
 用 途 ダイヤル式以前の物。最初に交換台が出て番号を告げてつないでもらう。



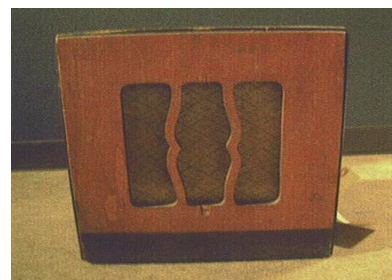
名 称 パン焼き器
 使用年代 昭和20年代
 用 途 戦後米不足のため、代用食として配給された小麦粉でパンを家庭で作った。



名 称 ぜんまい蓄音機
 使用年代 昭和初期～昭和30年代
 用 途 手廻してネジを締めて動力にしたので、速さがなかなか一定にならず遅くなったら急いでネジを巻いた。



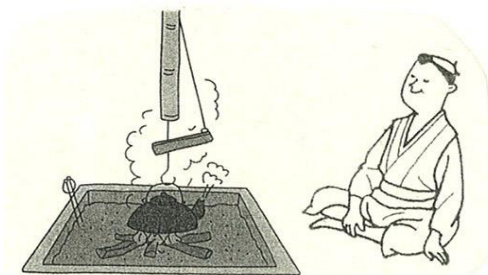
名 称 鉄びん
 使用年代 大正末期
 用 途 お湯を沸かす道具。

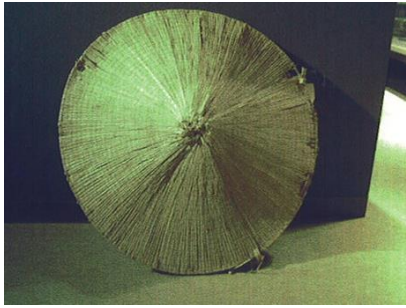


名 称 ラジオスピーカー
 使用年代 昭和21年～昭和40年頃
 用 途 第二次世界大戦後、ラジオ共同聴取が全戸に普及したとき使用した物。

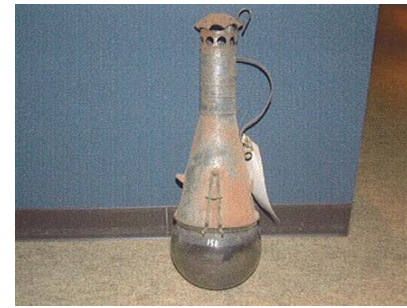


名 称 茶碗かご
 使用年代 昭和30年頃
 用 途 日常の食生活をするための食器をしまうかご。





名 称 すげ笠
 使用年代 大正末期～昭和10年頃
 用 途 すげの葉を編んで作った頭にかぶる物。真夏の晴天時は日よけにし、雨降りは雨除けにした。



名 称 下向きランプ
 使用年代 昭和10年代
 用 途 手提げ式のランプ。灯火源は石油で室内の明かりのために使った。



名 称 みの
 使用年代 昭和10年代～昭和30年頃
 用 途 稲わらなどの植物を編んで作られた昔の雨具。雨雪の中で仕事や歩くとき身につけて雨雪を避けた。



名 称 石油ランプ
 使用年代 昭和30年代
 用 途 屋内の夜間の灯火用の道具。燃料は石油。



名 称 かんじき（雪輪）
 使用年代 昭和20年代～現代
 用 途 積雪の中を歩くために使う。雪の上を歩くときぬからないために、わらじや靴の下につける。



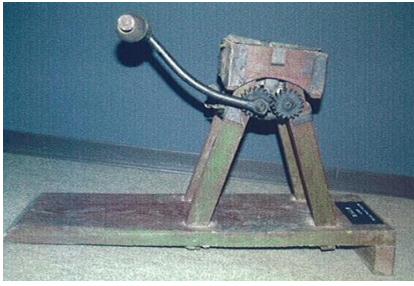
名 称 コタツ
 使用年代 大正末期～昭和40年頃
 用 途 下に炭火を置き布団を掛けて暖房に利用。



名 称 わらじ
 使用年代 明治末期～昭和初期
 用 途 稲わらで作られる伝統的な履物。現代の靴と同じ



名 称 アンカ
 使用年代 昭和初期～昭和40年代頃
 用 途 炭火を入れ灰等で埋め、長持ちさせるようにしたコタツの一種。コタツの中に入れて布団をかぶせて暖をとる。



名 称 麦つぶし機
 使用年代 大正末期
 用 途 麦をつぶして味を良くする
 為に使用。つぶさないもの
 を平麦という。



名 称 紡毛ハサミ
 使用年代 昭和20年代頃
 用 途 綿羊の毛刈り用。



名 称 菓子型
 使用年代 昭和初期～昭和30年代頃
 用 途 米の粉でラクガンという菓
 子製造に使用。おもにお祝い
 用の型である。



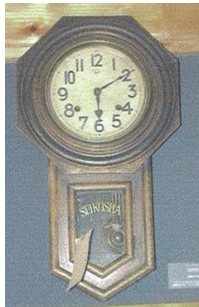
名 称 水カメ
 使用年代 昭和40年代
 用 途 水道のない頃、家庭用の水を
 くみ溜めておくのに使用。
 主として流しの所に置いた。



名 称 虫かご
 使用年代 大正末期
 用 途 子供のために自作した。
 愛玩用の虫を入れる。



名 称 瓢箪
 使用年代 大正初期
 用 途 酒や液体を入れる入れ物と
 飾り物とがある。

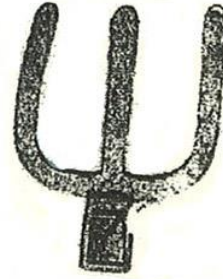


名 称 柱時計
 使用年代 明治末期～昭和40年頃
 用 途 ぜんまい仕掛けで、8と4
 の数字のところにネジをか
 ける穴があり、そこでネジ
 をかけて動かし時間を見る。



名 称 キセル・きざみ煙草入れ
 使用年代 昭和40年頃
 用 途 キセルはきざみ煙草を吸う
 物。きざみ煙草を雁首（キ
 セルの先の煙草を入れると
 ころ）の口につめて、火を
 つけて煙を吸う。

農具



名 称 さんぼんくわ
 使用年代 たいしょうまつき しょうわ ねんごう
 用 途 石の多い畑や芋掘りに使用。



名 称 せんぼ
 使用年代 しょうわ 10 ねんごう
 用 途 クシ歯の様なところに乾燥した作物やイネ科（禾本科類）をたたきつけて引くと美がはずれる。



名 称 むしろ編み機
 使用年代 しょうわ 10 ねんごう
 用 途 穀物の脱穀時に地面に敷く物（むしろ）を編む道具。



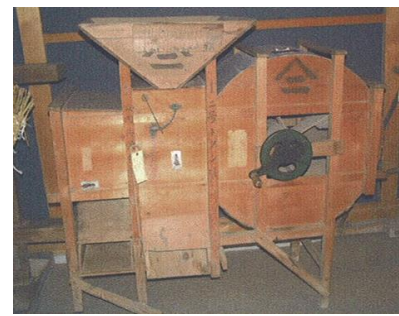
名 称 すいでんかふかんじょうき
 使用年代 しょうわ 30 ねんごう しょうわ 50 ねんごう
 用 途 すいでん いね いね あいだ あいだ 小さな草などをひっくり返して取る機械。



名 称 てごり
 使用年代 しょうわ 30 ねんごう しょうわ 40 ねんごう
 用 途 馬車の小型の物で人力用。



名 称 ハッカ除草鎌
 使用年代 しょうわ 初期 しょうわ 20 ねんごう
 用 途 鎌の使い古しを使用し、畑によつんばいになって草を取った。

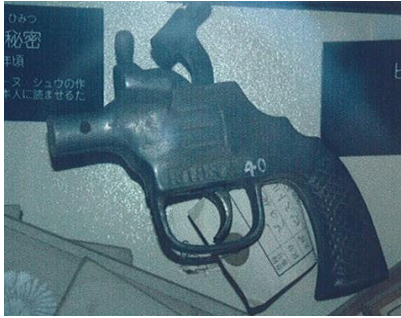


名 称 とうみ
 使用年代 しょうわ 30 ねんごう しょうわ 50 ねんごう
 用 途 雑穀、豆類などの選別に使用。

その他



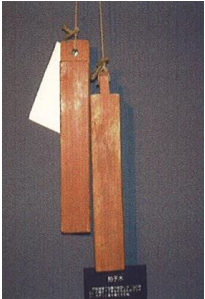
名称 手回しサイレン
使用年代 昭和10年代
用途 消防用のサイレン。



名称 ピストル
使用年代 大正15年頃
用途 運動会用



名称 卓上マイク
使用年代 昭和20年代
用途 有線放送用。戦後村内連絡用にと役場・農協・部落会長・農事組合長宅に本機が施設され各戸に連絡とラジオ放送をした。



名称 火防拍子木
使用年代 大正初期
用途 火災予防のため、巡回のときに使用。



名称 消防車用リン
使用年代 昭和20年代
用途 火災のときサイレンがつかう前に使用した物。



名称 火防メガホン
使用年代 大正初期
用途 火災予防巡回のときに使用



名称 手廻し計算機
使用年代 大正後期～昭和30年代
用途 手回し式の卓上計算機