

夢 つうしん 2015 5

教育委員会だより
No. 290

発行：佐呂間町教育委員会
編集：教育委員会社会教育課
〒093-0592 北海道常呂郡佐呂間町字永代町3番地1

生涯学習情報

社会教育課：TEL 2-1295/FAX 2-1131
e-mail：samanabi@town.saroma.hokkaido.jp

佐呂間町女性連絡会議 活動終了

「佐呂間町女性連絡会議」が、平成27年3月をもちまして、その活動に幕を閉じました。町内の女性同士の連携を図り、“女性として”地域福祉の向上と自立を目指して発足以来、「サロマ湖ゴミ0運動」や「サロマ湖100kmウルトラマラソン」等の積極的なボランティア活動への参加や、町内の女性が一堂に会して交流を深める「全町女性の集い」の主催など、学習・社会参加等の活動を行ってきました。教育委員会では、今後とも豊かな地域づくりの為に、各団体の活動や団体同士の連携への支援を行っていきたく考えています。



平成26年度『サロマ湖ゴミ0運動』参加

ーサロマ湖100kmウルトラマラソンー ボランティア募集

今年もサロマ湖100kmウルトラマラソンの季節がやってきました。30回目の節目を迎える今年の大会では、50kmの部、100kmの部を合わせて4,100名を超えるエント

リーをいただいています。実行委員会では、大会の運営をお手伝いいただけるボランティアスタッフを募集しています。ご協力いただける方は、社会教育課（2-1295）までご連絡くださいますようお願いいたします。

◎開催期日 6月28日（日）

- ・100kmの部スタート 午前5時
湧別町総合体育館
- ・50kmの部スタート 午前10時
佐呂間町100年広場

◎業務内容

エイドステーションでの作業、交通整理、受付などの業務です。

ー佐呂間町芸術文化支援事業ー 「芸術文化公演（講演）」を 募集します

前号の夢つうしんでお知らせした“佐呂間町芸術文化支援事業”の「芸術文化公演（講演）事業」の募集を致します。今年度中に事業開催の予定のある方は、5月20日（水）までに事業計画書を社会教育課へ提出してください。（その後も受け付けられる場合もありますので、随時ご相談ください。）詳しくは社会教育課（2-1295）までお問合わせください。

【支援内容】

- ・事業費の補助
（対象経費から入場料収入等を除いた額、上限150万円、原則入場料を徴収）
- ・公共施設使用料免除
- ・公共施設でのチケット取り扱い
（教育委員会、町民センター、若佐コミセン、浜佐呂間活性化センター）
- ・町民センター先行予約
- ・名義後援



【対象事業】

下記の条件を満たす事業で、選考委員会が認めたもの。

- ・芸術、文化等の公演（講演）事業
（政治・宗教・営利を目的とするものは対象外）
- ・町内の団体、実行委員会等が主催する事業
- ・広く町民を対象とするもの
（夢通信、新聞折込チラシ等で周知）

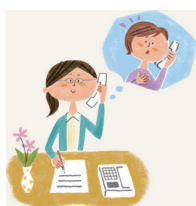
教育相談のご案内

一人で悩まないで！

まずは、

電話で気軽に

ご相談ください。



教育委員会では、教育相談の窓口として教育相談員（尾崎相談員）を配置しています。不登校やいじめ、就学など学校生活にかかわることについて、随時相談をお受けしています。一人で悩まないで、解決の糸口を一緒に考えていきましょう。

（教育委員会管理課 2-1294）

屋外体育施設のご案内

町内の屋外体育施設が4月25日（土）からオープン致しました。ぜひ、ご利用下さい。

◎期 間：4月25日（土）から11月中旬まで（予定）※一部施設を除きます。

◎各施設とも、“高校生以下は無料”で利用できます。※一部施設を除きます。

■佐呂間テニスコート

■若佐テニスコート

■浜佐呂間テニスコート

◎使用料（1名分）：1日 100円

◎利用券購入場所

- ・佐呂間：体育館
- ・若佐：若佐支所
- ・浜佐呂間：浜佐呂間出張所

◎夜間照明（佐呂間コートのみ）

- ・6月1日（月）から（日没から午後9時まで）
- ・照明使用方法：体育館管理人にお申し出下さい。

※体育館休館日及び日曜日は照明を使用できません。

- ・照明使用料：50円

◎団体で利用される場合は、必ず事前に社会教育課に申し込み願います。

■100年広場ゲートボール場

■若佐ゲートボール場

◎使用料：無料

◎団体で利用される場合は、必ず事前に社会教育課に申し込み願います。

■100年広場パークゴルフ場

■若佐パークゴルフ場

■浜佐呂間パークゴルフ場

◎使用料（1名分）

- ・1日券 300円

※各PG場の券売機（百年広場：レストハウス、若佐：管理棟、浜佐呂間：休憩所）で購入できます。

- ・シーズン券 4,000円

※社会教育課、スター、若佐支所、浜佐呂間出張所で購入できます。

◎利用券は各パークゴルフ場共通で使用できます。

◎夜間照明：6月1日（月）から開始（日没から午後9時まで）

◎団体で利用される場合は、必ず事前に社会教育課に申し込み願います。

■野球場

■ソフトボール場

◎使用料

- ・野球場：1日 1,000円
3時間未満 500円

- ・ソフトボール場

- （1面）1日 500円
3時間未満 250円

（夜間照明）6月上旬から開始

※夜間照明利用の場合は社会教育課でコインをご購入の上、ご利用下さい。

（30分 300円）

◎利用される場合は、必ず事前に社会教育課に申し込み願います。

※ソフトボール場は5月下旬にオープン予定です。

■100年広場多目的広場

◎使用料

- ・1日 （半面）250円
（全面）500円

- ・3時間未満（半面）100円
（全面）200円

◎利用される場合は、必ず事前に社会教育課に申し込み願います。

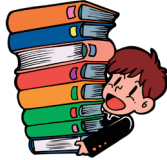
<問合せ・使用申し込み先>
社会教育課（2-1295）

図書館情報

図書館：TEL 2-2215/FAX 2-2632

蔵書点検による臨時休館のお知らせ

図書館と役場若佐支所・浜佐呂間出張所の図書室は、図書の点検（蔵書点検）を行うため、5月20日（水）から24日（日）まで臨時休館いたします。休館中はご迷惑をおかけしますが、ご理解いただきますようお願いいたします。



2014年度中に最も多く 読まれた本は…貸出しベスト5

<小説・文学>

- ①村上海賊の娘 (和田 竜/著)
- ②ホテルローヤル (桜木 紫乃/著)
- ③ペテコの葬列 (宮部 みゆき/著)
- ④虎の尾 (今野 敏/著)
- ⑤虚ろな十字架 (東野 圭吾/著)

<一般書>

- ①ぶりっつさんち (松本 ぶりっつ/著)
- ②ぜ〜んぶホットケーキミックスのおやつ
- ③うちの3姉妹 (松本 ぶりっつ/著)
- ④ラクしてキレイが続く！お掃除のツボ (成美堂出版編集部/著)
- ⑤「おうち外食」完コピレシピ107 (p a p i k u n/著)

<児童書>

- ①ちゃお1000人名前うらない (エストレリータ月子/著)
- ②みんなの名前うらない (阿雅佐/著)
- ③詳説 世界のなめこ図鑑 (Beeworks/監修)
- ④ミラクルかわいいなぞなぞ1・2年生 (加藤千鶴/作)
- ⑤ディズニー全キャラクター大辞典250 (M・L・ダンハム/文)

<絵本>

- ①んぶんぶん なめこ絵本 (Beeworks/監修)
- ②ポコポコアイスクリーム (さかいちさえ/作)
- ③アナと雪の女王 (斎藤 妙子/構成・文)
- ④パンダ銭湯 (tupera tupera/さく)
- ⑤おひさまパン (エリサ・クレヴェン/作絵)

今月の新着本

小説・文芸書

- 太宰治の辞書 北村 薫/著
- 鬼談 京極 夏彦/著
- 光圀 佐伯 泰英/著

一般書

- 農業女子 伊藤 淳子/著
- 日本の敵 櫻井 よしこ/著
- 北海道の蝶と蛾 堀 繁久/著

児童・青少年向け

- 謎解きサーガ 糸井 賢一/作
- 思春期 小手鞠 るい/著
- 一鬼夜行 小松 エメル/著

えほん

- ぼくのジイちゃん <すのき しげのり/作
- やさしさとおもいやり 宮西 達也/作絵
- 二二、まいごになる アニタ・ローベル/作

あおぞら号巡回日程表

曜日	巡回日	巡回順路	停車時間
火曜日	5月12日	佐呂間小学校	10:10～10:30
	26日	若佐消防	13:10～13:30
		若佐コミセン前	13:35～13:55
		若佐保育所	14:00～14:15
水曜日	5月19日	佐呂間小学校	10:10～10:30
	27日	宮前団地	13:20～13:40
		西中央公民館	13:50～14:10
		仁倉旧農協前	14:30～14:50
ふれあいインサロマ		10:30～10:50	
木曜日	5月7日	若佐小学校	10:10～10:25
	28日	※浜佐呂間小学校	12:40～13:00
		(※臨時運行)	
		若佐小学校	10:10～10:25
水曜日	28日	佐呂間中学校	12:45～13:05
		夢ふうせん	13:20～13:40

※当分の間、浪速方面への巡回を休止いたします。個人や団体で、あおぞら号の巡回を希望される方は図書館までご連絡ください。

平成27年度 スター「プール」及び「トレーニング」事業のお知らせ

スター事業がこの春リニューアル！
パーソナル指導に「水泳・水中運動プログラム」
も加わり、プログラムがさらに充実しました。
みんなで楽しく学びたい方も、個人で確実に効
果を出したい方も、あなたのスタイルに合った
プログラムをお選びください。

「元気アップスイミング」マスターズコース ～みんなでたのしく学ぶ～

第1期 5月13日(水)～6月11日(木)
各クラス 全5回

◎Aクラス：ウエストすっきり水中運動
毎週水曜日

◎Bクラス：はじめてのクロール
毎週木曜日

第2期 6月17日(水)～7月16日(木)
各クラス 全5回

◎Cクラス：下半身すっきり水中運動
毎週水曜日

◎Dクラス：はじめてのクロール息継ぎ
毎週木曜日

第3期 8月19日(水)～9月17日(木)
各クラス 全5回

◎Eクラス：上半身すっきり水中運動
毎週水曜日

◎Fクラス：クロールのレベルアップと初歩
の背泳ぎ 毎週木曜日

第4期 9月30日(水)～10月29日(木)
各クラス 全5回

◎Gクラス：腰・肩すっきり水中運動
毎週水曜日

◎Hクラス：クロールのレベルアップと初歩
の平泳ぎ 毎週木曜日

★開催時間：午後7時～8時(60分間)

★対象：中学生以上

★定員：各クラス10名

(定員になり次第締め切ります)

★申込方法：お電話またはスター受付にてお申
込みください。



「パーソナル指導」～個別でしっかり習う～

★実施期間 平成27年5月 8日(金)～
平成28年3月31日(木)

★実施内容

◎「トレーニングサポート」

・運動相談 ・初心者教室
・メニュー作成 ・体力測定

◎「目的別パーソナル指導」

・健康維持、増進プログラム
・コンディショニングプログラム
・減量プログラム
・水泳、水中運動プログラム

★対象：小学生以上
(保護者同伴の場合幼児も可)

★回数：1回(1人につき月2回まで)

★時間：45分～60分
(ただし水泳・水中運動と小学生
以下の指導は30分)

★定員：3名(運動相談は1名)

★場所：トレーニングルーム、会議室、
プール等

★申込方法：お電話またはスター受付にてお
申込みください。



5月の休館日のお知らせ

◎町体育館の休館日

5月 2日(土) 5日(火) 6日(水)
7日(木) 9日(土) 16日(土)
23日(土) 30日(土)

◎スターの休館日

5月 4日(月) 5日(火) 6日(水)
7日(木) 11日(月) 18日(月)
25日(月)

◎図書館の休館日

5月 3日(日) 4日(月) 5日(火)
6日(水) 11日(月) 18日(月)
20日(水) 21日(木) 22日(金)
23日(土) 24日(日) 25日(月)
31日(日)