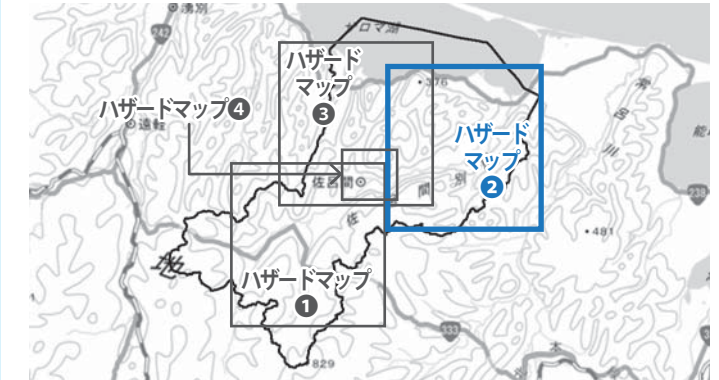


洪水・土砂 ハザードマップ 2

知来・仁倉・浜佐呂間・
幌岩・浪速



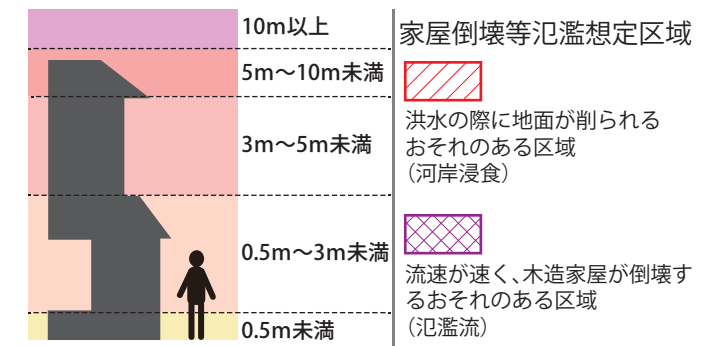
凡例

避難場所 ※P.2~3参照

- 指定緊急避難場所 (使用可能)
- 指定緊急避難場所 (使用不可となる可能性)
- 指定避難所 (使用可能)
- 指定避難所 (使用不可となる可能性)

洪水

想定される浸水の深さと浸水想定区域



土砂

- がけ崩れ危険箇所
- 土石流危険箇所

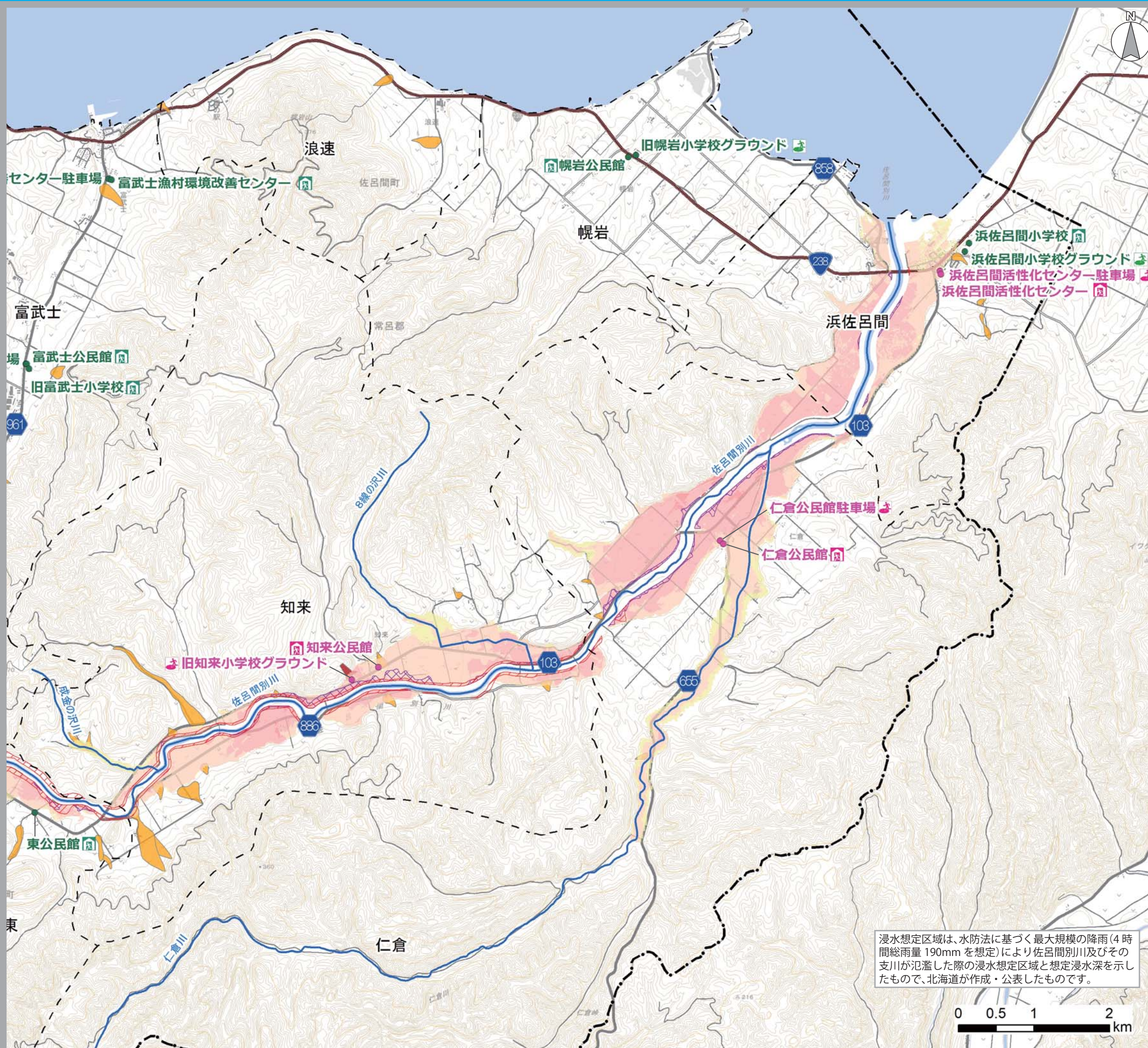
その他

- 町界線
- 字界線
- 国道
- 道道

マップのみかた

- ①自宅の位置を確認しましょう。
- ②勤務先や通学先の位置を確認しましょう。
- ③最寄りの指定緊急避難場所や指定避難所を確認しましょう。
- ④避難ルートや避難手段を確認しましょう。

この地図は、国土地理院長の承認を得て、同院発行の2万5千分1地形図を複製したものである。(承認番号 平30情複、第1523号)
また、この地図を第三者がさらに複製する場合には、国土地理院の長の承認を得なければならない。



浸水想定区域は、水防法に基づく最大規模の降雨(4時間総雨量190mmを想定)により佐呂間別川及びその支川が氾濫した際の浸水想定区域と想定浸水深を示したもので、北海道が作成・公表したものです。

