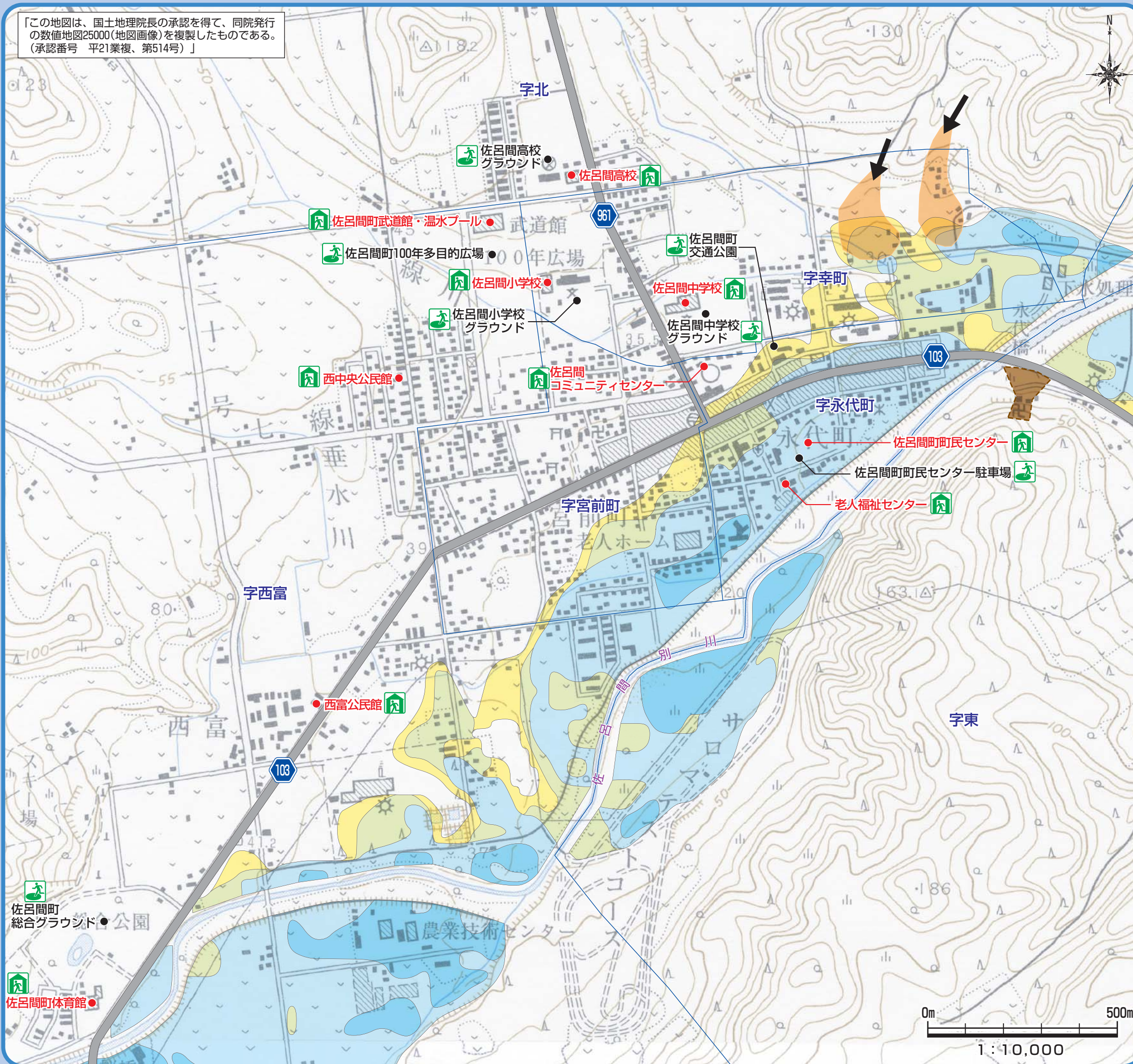


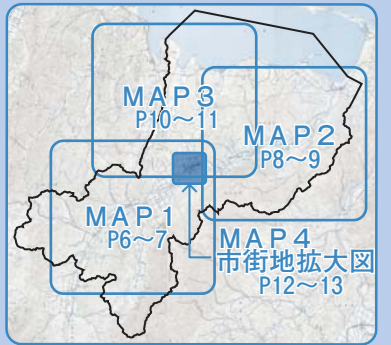
「この地図は、国土地理院長の承認を得て、同院発行の数値地図25000(地図画像)を複製したものである。(承認番号 平21業復、第514号)」



洪水ハザードマップ

MAP4 (市街地拡大図)

字西富・字北
字宮前町・字永代町
字幸町・字東



危険箇所を確認しましょう

●洪水浸水区域

佐呂間別川が大雨によって増水し堤防が決壊した場合に予想される区域です。
自分の住んでいる地区が、どの程度浸水するのかを確認し、その後の対応について話し合っておきましょう。

●土砂災害危険箇所

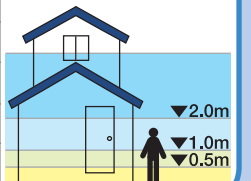
土砂災害危険箇所を確認し、自分の住んでいる地区の危険性を確認しておきましょう。

避難所・避難経路を確認しましょう

自分の住んでいる地区が、どの経路で、どこに避難するのか、確認しておきましょう。

浸水深の目安

浸水深	浸水の目安
2.0m以上	1階の軒下以上が浸水する程度
1.0~2.0m未満	1階の軒下まで浸水する程度
0.5~1.0m未満	大人の腰までつかる程度
0.5m以下	大人の膝までつかる程度



避難所一覧表

避難所	一時避難所
西富公民館	佐呂間高校グラウンド
西中央公民館	佐呂間町民センター駐車場
佐呂間高校	佐呂間小学校グラウンド
佐呂間町民センター	佐呂間中学校グラウンド
佐呂間コミュニティセンター	佐呂間町100年多目的広場
佐呂間小学校	佐呂間町交通公園
佐呂間中学校	佐呂間町総合グラウンド
佐呂間町体育館	
佐呂間町武道館・温水プール	
老人福祉センター	

凡 例

	避難所	--- --	町界線
	一時避難場所	— — —	字界線
	がけ崩れ危険箇所		国道
	土石流危険箇所		道道

浸水想定区域 凡例

	0.5m未満の浸水予想範囲
	0.5m~1.0m未満の浸水予想範囲
	1.0m~2.0m未満の浸水予想範囲
	2.0m以上の浸水予想範囲